

GIUGNO 2022

Tabella 1. Plasma conferito dalle Regioni e PP AA alle aziende convenzionate nel mese di giugno 2022, chilogrammi totali, per categoria e variazioni percentuali rispetto a giugno 2021.

REGIONI, PP AA, Ministero Difesa	CATEGORIA A			CATEGORIA B			CATEGORIA C			TOTALE		
	2021	2022	%	2021	2022	%	2021	2022	%	2021	2022	%
Valle d'Aosta	91	91	-0,0	105	114	8,7	-	-	NA	196	205	4,6
Piemonte	1.577	2.062	30,7	3.722	4.201	12,9	169	214	26,5	5.468	6.476	18,4
Liguria	442	468	5,9	1.389	1.423	2,4	-	-	NA	1.831	1.891	3,3
Lombardia	4.002	3.825	-4,4	8.627	7.928	-8,1	923	822	-10,9	13.552	12.576	-7,2
Prov. Auton. di Trento	60	46	-23,3	496	527	6,2	-	-	NA	556	573	3,0
Prov. Auton. di Bolzano	130	137	6,0	442	492	11,2	-	-	NA	572	629	10,1
Friuli-Venezia Giulia	1.480	1.392	-5,9	1.354	1.392	2,9	-	-	NA	2.833	2.785	-1,7
Veneto	2.349	2.099	-10,6	4.863	4.917	1,1	478	431	-9,8	7.690	7.447	-3,2
Emilia-Romagna	3.586	3.316	-7,5	4.509	4.446	-1,4	126	227	80,4	8.220	7.989	-2,8
Toscana	2.221	1.751	-21,2	3.487	3.345	-4,0	-	-	NA	5.707	5.096	-10,7
Umbria	153	124	-19,1	637	640	0,5	-	-	NA	790	764	-3,3
Marche	1.156	1.357	17,4	1.217	1.869	53,6	-	-	NA	2.373	3.226	35,9
Lazio	420	373	-11,2	2.942	2.972	1,0	245	325	32,2	3.607	3.669	1,7
Sardegna	45	31	-30,9	1.240	1.311	5,7	-	21	100,0	1.285	1.363	6,1
Abruzzo	395	396	0,1	837	1.075	28,5	-	-	NA	1.232	1.471	19,4
Campania	68	89	30,8	1.968	2.257	14,7	130	50	-61,4	2.165	2.396	10,6
Molise	10	18	79,8	236	265	12,4	-	-	NA	245	282	15,1
Puglia	628	714	13,7	3.306	4.009	21,2	154	110	-28,5	4.088	4.832	18,2
Basilicata	119	68	-43,1	401	238	-40,5	83	83	0,7	602	389	-35,4
Calabria	126	106	-16,2	1.924	1.323	-31,3	-	6	100,0	2.050	1.434	-30,1
Sicilia	1.218	1.333	9,5	3.665	4.370	19,2	-	-	NA	4.883	5.703	16,8
Ministero Difesa	-	-	NA	19	80	323,7	27	-	-100,0	46	80	73,5
ITALIA	20.275	19.795	-2,4	47.382	49.192*	3,8	2.334	2.288*	-2,0	69.991	71.275	1,8

*Dato preliminare al 10.07.2022

Tabella 2. Plasma conferito dalle Regioni e PP AA alle aziende convenzionate nel periodo gennaio-giugno anno 2022. Chilogrammi totali, per categoria e variazioni percentuali rispetto al periodo gennaio-giugno 2021.

REGIONI, PP AA, Ministero Difesa	CATEGORIA A			CATEGORIA B			CATEGORIA C			TOTALE		
	2021	2022	%	2021	2022	%	2021	2022	%	2021	2022	%
Valle d'Aosta	687	619	-9,9	746	774	3,7	-	-	NA	1.433	1.393	-2,8
Piemonte	11.332	11.294	-0,3	24.363	23.251	-4,6	1.320	912	-30,9	37.015	35.458	-4,2
Liguria	3.033	2.795	-7,9	8.549	8.851	3,5	-	-	NA	11.582	11.646	0,6
Lombardia	23.342	23.226	-0,5	49.614	49.948	0,7	4.943	4.757	-3,8	77.900	77.931	0,0
Prov. Auton. di Trento	371	239	-35,6	3.387	3.253	-4,0	-	-	NA	3.757	3.491	-7,1
Prov. Auton. di Bolzano	872	951	9,1	2.976	2.983	0,2	-	-	NA	3.848	3.934	2,2
Friuli-Venezia Giulia	7.642	6.821	-10,8	7.380	7.236	-2,0	52	12	-76,2	15.074	14.069	-6,7
Veneto	13.808	12.808	-7,2	29.090	28.604	-1,7	2.589	2.206	-14,8	45.487	43.618	-4,1
Emilia-Romagna	22.462	20.026	-10,8	27.277	26.726	-2,0	1.146	1.262	10,1	50.885	48.013	-5,6
Toscana	15.002	11.473	-23,5	22.009	20.335	-7,6	-	-	NA	37.010	31.809	-14,1
Umbria	931	733	-21,3	3.936	3.881	-1,4	-	-	NA	4.867	4.614	-5,2
Marche	7.917	7.473	-5,6	9.728	9.729	0,0	2	-	-100,0	17.648	17.202	-2,5
Lazio	2.354	2.097	-10,9	18.311	17.375	-5,1	1.606	2.385	48,4	22.272	21.857	-1,9
Sardegna	396	302	-23,8	8.622	8.661	0,4	168	103	-38,5	9.186	9.066	-1,3
Abruzzo	2.613	2.214	-15,3	5.852	6.200	6,0	22	82	263,8	8.488	8.496	0,1
Campania	377	321	-14,7	14.879	13.860	-6,8	713	561	-21,3	15.969	14.742	-7,7
Molise	46	52	13,3	1.266	1.395	10,2	-	-	NA	1.312	1.448	10,3
Puglia	3.651	3.493	-4,3	19.405	19.808	2,1	869	494	-43,1	23.925	23.796	-0,5
Basilicata	863	612	-29,1	2.039	1.849	-9,3	829	558	-32,7	3.731	3.019	-19,1
Calabria	523	592	13,2	8.810	8.197	-7,0	-	6	100,0	9.333	8.794	-5,8
Sicilia	8.437	8.271	-2,0	25.521	24.339	-4,6	-	-	NA	33.958	32.611	-4,0
Ministero Difesa	-	-	NA	104	119	14,5	163	45	-72,1	267	164	-38,3
ITALIA	126.659	116.412	-8,1	293.864	287.375*	-2,2	14.423	13.384*	-7,2	434.947	417.171	-4,1

*Dato preliminare al 10.07.2022

Figura 1. Variazione percentuale della quantità di plasma conferito dalle Regioni e PPAA alle aziende convenzionate nel periodo gennaio-giugno, anni 2021–2022.

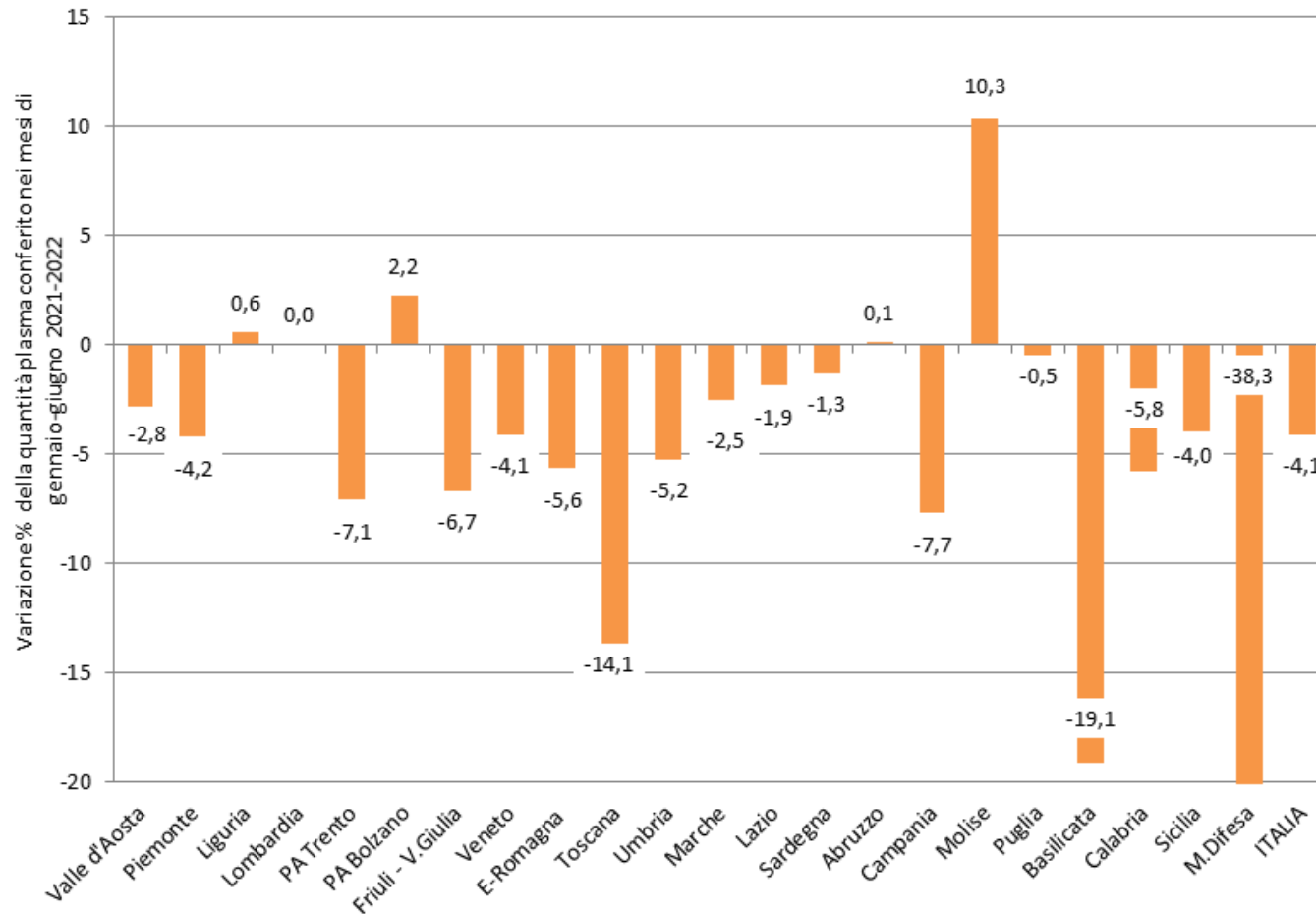


Tabella 3. Percentuale, per categoria, sul totale di plasma conferito dalle Regioni e PPAA alle aziende di frazionamento nel periodo gennaio-giugno negli anni 2021 e 2022.

REGIONI ,PPAA, Ministero Difesa	CATEGORIA A		CATEGORIA B		CATEGORIA C	
	2021	2022	2021	2022	2021	2022
	% sul Totale	% sul Totale	% sul Totale	% sul Totale	% sul Totale	% sul Totale
Valle d'Aosta	47,9	44,4	52,1	55,6	-	-
Piemonte	30,6	31,9	65,8	65,6	3,6	2,6
Liguria	26,2	24,0	73,8	76,0	-	-
Lombardia	30,0	29,8	63,7	64,1	6,3	6,1
Prov. Auton. di Trento	9,9	6,8	90,1	93,2	-	-
Prov. Auton. di Bolzano	22,7	24,2	77,3	75,8	-	-
Friuli-Venezia Giulia	50,7	48,5	49,0	51,4	0,3	0,1
Veneto	30,4	29,4	64,0	65,6	5,7	5,1
Emilia-Romagna	44,1	41,7	53,6	55,7	2,3	2,6
Toscana	40,5	36,1	59,5	63,9	-	-
Umbria	19,1	15,9	80,9	84,1	-	-
Marche	44,9	43,4	55,1	56,6	0,0	-
Lazio	10,6	9,6	82,2	79,5	7,2	10,9
Sardegna	4,3	3,3	93,9	95,5	1,8	1,1
Abruzzo	30,8	26,1	68,9	73,0	0,3	1,0
Campania	2,4	2,2	93,2	94,0	4,5	3,8
Molise	3,5	3,6	96,5	96,4	-	-
Puglia	15,3	14,7	81,1	83,2	3,6	2,1
Basilicata	23,1	20,3	54,6	61,2	22,2	18,5
Calabria	5,6	6,7	94,4	93,2	-	0,1
Sicilia	24,8	25,4	75,2	74,6	-	-
Ministero Difesa	-	-	39,0	72,4	61,0	27,6
ITALIA	29,1	27,9	67,6	68,9*	3,3	3,2*

**Dato preliminare al 10.07.2022*

Tabella 4. Plasma totale (chilogrammi e chilogrammi per mille unità di popolazione) conferito dalle Regioni e PPAA nel periodo gennaio-giugno 2022 e obiettivi di raccolta 2022.

REGIONI, PPAA, Ministero Difesa	Plasma conferito nel periodo gennaio-giugno 2022 (kg)	Obiettivo 2022 (kg)	Plasma necessario al raggiungimento dell'obiettivo 2022 (kg)	% conferito sul totale obiettivo 2022	Plasma conferito alle aziende di frazionamento (kg per mille unità di popolazione)*	Obiettivo 2022 (kg per mille unità di popolazione)
V. d'Aosta	1.393	2.750	-1.357	51%	11,3	22,3
Piemonte	35.458	69.000	-33.542	51%	8,3	16,2
Liguria	11.646	24.500	-12.854	48%	7,7	16,3
Lombardia	77.931	152.000	-74.069	51%	7,8	15,3
PA Trento	3.491	7.200	-3.709	48%	6,4	13,3
PA Bolzano	3.934	7.650	-3.716	51%	7,3	14,3
Friuli-V. Giulia	14.069	28.500	-14.431	49%	11,8	23,8
Veneto	43.618	89.000	-45.382	49%	9,0	18,3
E.-Romagna	48.013	95.000	-46.987	51%	10,8	21,4
Toscana	31.809	73.891	-42.082	43%	8,7	20,1
Umbria	4.614	11.540	-6.926	40%	5,4	13,4
Marche	17.202	35.500	-18.298	48%	11,5	23,8
Lazio	21.857	47.000	-25.143	47%	3,8	8,2
Sardegna	9.066	16.272	-7.206	56%	5,7	10,3
Abruzzo	8.496	18.247	-9.751	47%	6,7	14,3
Campania	14.742	23.000	-8.258	64%	2,6	4,1
Molise	1.448	4.000	-2.552	36%	5,0	13,8
Puglia	23.796	50.000	-26.204	48%	6,1	12,8
Basilicata	3.019	8.500	-5.481	36%	5,6	15,7
Calabria	8.794	22.500	-13.706	39%	4,8	12,2
Sicilia	32.611	66.500	-33.889	49%	6,8	13,8
M. Difesa	164	450	-286	37%		
ITALIA	417.171	853.000	-435.829	49%	7,1	14,5

*Popolazione residente all'1 gennaio 2022 (<http://demo.istat.it> – Ultima consultazione 11/07/2022).

Figura 2. Plasma totale (chilogrammi per mille unità di popolazione) conferito dalle Regioni e PPAA nel periodo gennaio-giugno 2022 e obiettivi di raccolta 2022.

