

APRILE 2022

Tabella 1. Plasma conferito dalle Regioni e PP AA alle aziende convenzionate nel mese di aprile 2022, chilogrammi totali, per categoria e variazioni percentuali rispetto a aprile 2021.

REGIONI, PP AA, Ministero Difesa	CATEGORIA A			CATEGORIA B			CATEGORIA C			TOTALE		
	2021	2022	%	2021	2022	%	2021	2022	%	2021	2022	%
Valle d'Aosta	211	166	-21,4	242	217	-10,6	-	-	NA	454	383	-15,7
Piemonte	2.220	1.651	-25,6	4.495	3.441	-23,4	210	126	-40,0	6.925	5.219	-24,6
Liguria	677	565	-16,5	1.692	1.648	-2,6	-	-	NA	2.369	2.213	-6,6
Lombardia	3.956	3.698	-6,5	8.407	7.713	-8,3	742	749	1,0	13.105	12.161	-7,2
Prov. Auton. di Trento	39	40	2,8	514	460	-10,4	-	-	NA	552	500	-9,5
Prov. Auton. di Bolzano	263	128	-51,2	445	477	7,3	-	-	NA	708	605	-14,5
Friuli-Venezia Giulia	1.337	930	-30,4	1.158	1.052	-9,2	-	-	NA	2.495	1.982	-20,6
Veneto	2.163	2.043	-5,6	4.339	4.460	2,8	345	305	-11,8	6.847	6.807	-0,6
Emilia-Romagna	4.550	3.073	-32,5	4.218	4.418	4,7	186	194	4,0	8.954	7.685	-14,2
Toscana	2.441	1.787	-26,8	3.135	3.317	5,8	-	-	NA	5.577	5.103	-8,5
Umbria	159	117	-26,9	695	664	-4,4	-	-	NA	854	781	-8,6
Marche	1.299	1.087	-16,3	1.473	1.389	-5,7	-	-	NA	2.772	2.476	-10,7
Lazio	448	367	-18,0	2.918	2.737	-6,2	340	338	-0,6	3.706	3.442	-7,1
Sardegna	66	15	-77,9	1.167	1.054	-9,7	8	8	-1,8	1.241	1.076	-13,3
Abruzzo	513	422	-17,7	1.229	1.191	-3,1	5	8	67,9	1.747	1.621	-7,2
Campania	95	73	-23,8	2.683	1.952	-27,3	138	63	-54,3	2.917	2.087	-28,4
Molise	9	-	-100,0	233	214	-7,9	-	-	NA	242	214	-11,2
Puglia	740	845	14,1	3.616	3.377	-6,6	165	137	-17,2	4.521	4.359	-3,6
Basilicata	127	125	-1,8	361	313	-13,1	165	138	-16,1	652	576	-11,7
Calabria	86	87	1,4	1.349	1.044	-22,6	-	-	NA	1.435	1.131	-21,2
Sicilia	1.510	941	-37,7	4.680	3.082	-34,2	-	-	NA	6.190	4.023	-35,0
Ministero Difesa	-	-	NA	13	-	-100,0	45	-	-100,0	58	-	-100,0
ITALIA	22.911	18.160	-20,7	49.062	44.220*	-9,9	2.349	2.065*	-12,1	74.322	64.445	-13,3

*Dato preliminare al 15.05.2022

Tabella 2. Plasma conferito dalle Regioni e PP AA alle aziende convenzionate nel periodo gennaio-aprile anno 2022. Chilogrammi totali, per categoria e variazioni percentuali rispetto al periodo gennaio-aprile 2021.

REGIONI, PP AA, Ministero Difesa	CATEGORIA A			CATEGORIA B			CATEGORIA C			TOTALE		
	2021	2022	%	2021	2022	%	2021	2022	%	2021	2022	%
Valle d'Aosta	445	430	-3,3	528	537	1,7	-	-	NA	973	968	-0,6
Piemonte	7.750	7.257	-6,4	16.515	14.746	-10,7	927	569	-38,6	25.192	22.573	-10,4
Liguria	2.113	1.871	-11,4	5.870	5.975	1,8	-	-	NA	7.983	7.846	-1,7
Lombardia	15.502	14.868	-4,1	33.318	32.673	-1,9	3.309	3.083	-6,8	52.130	50.624	-2,9
Prov. Auton. di Trento	249	174	-30,1	2.346	2.219	-5,4	-	-	NA	2.595	2.393	-7,8
Prov. Auton. di Bolzano	614	669	9,0	2.055	2.043	-0,6	-	-	NA	2.669	2.712	1,6
Friuli-Venezia Giulia	4.969	4.368	-12,1	4.857	4.640	-4,5	26	4	-86,1	9.852	9.012	-8,5
Veneto	9.016	8.359	-7,3	18.996	18.371	-3,3	1.711	1.453	-15,1	29.723	28.183	-5,2
Emilia-Romagna	15.137	13.098	-13,5	18.302	17.493	-4,4	871	883	1,4	34.311	31.474	-8,3
Toscana	10.229	7.506	-26,6	14.551	13.117	-9,9	-	-	NA	24.780	20.624	-16,8
Umbria	602	488	-18,9	2.644	2.608	-1,4	-	-	NA	3.246	3.096	-4,6
Marche	5.393	4.854	-10,0	7.007	6.139	-12,4	2	-	-100,0	12.402	10.993	-11,4
Lazio	1.597	1.365	-14,5	12.610	11.555	-8,4	1.030	1.539	49,5	15.236	14.459	-5,1
Sardegna	256	233	-9,1	5.997	6.156	2,6	145	71	-50,8	6.398	6.460	1,0
Abruzzo	1.795	1.432	-20,2	4.121	4.178	1,4	22	74	227,8	5.938	5.684	-4,3
Campania	269	198	-26,3	10.149	9.016	-11,2	487	400	-17,9	10.905	9.614	-11,8
Molise	17	18	2,9	806	923	14,6	-	-	NA	823	941	14,4
Puglia	2.406	2.327	-3,3	12.675	12.718	0,3	538	317	-41,1	15.619	15.363	-1,6
Basilicata	566	454	-19,7	1.273	1.250	-1,8	576	392	-31,9	2.415	2.096	-13,2
Calabria	304	403	32,4	5.562	5.506	-1,0	-	-	NA	5.866	5.908	0,7
Sicilia	5.874	5.109	-13,0	17.724	14.592	-17,7	-	-	NA	23.598	19.701	-16,5
Ministero Difesa	-	-	NA	85	39	-54,1	135	45	-66,5	220	84	-61,7
ITALIA	85.103	75.482	-11,3	197.991	186.494*	-5,8	9.782	8.832*	-9,7	292.876	270.807	-7,5

*Dato preliminare al 15.05.2022

Figura 1. Variazione percentuale della quantità di plasma conferito dalle Regioni e PPAA alle aziende convenzionate nel periodo gennaio-aprile, anni 2021–2022.

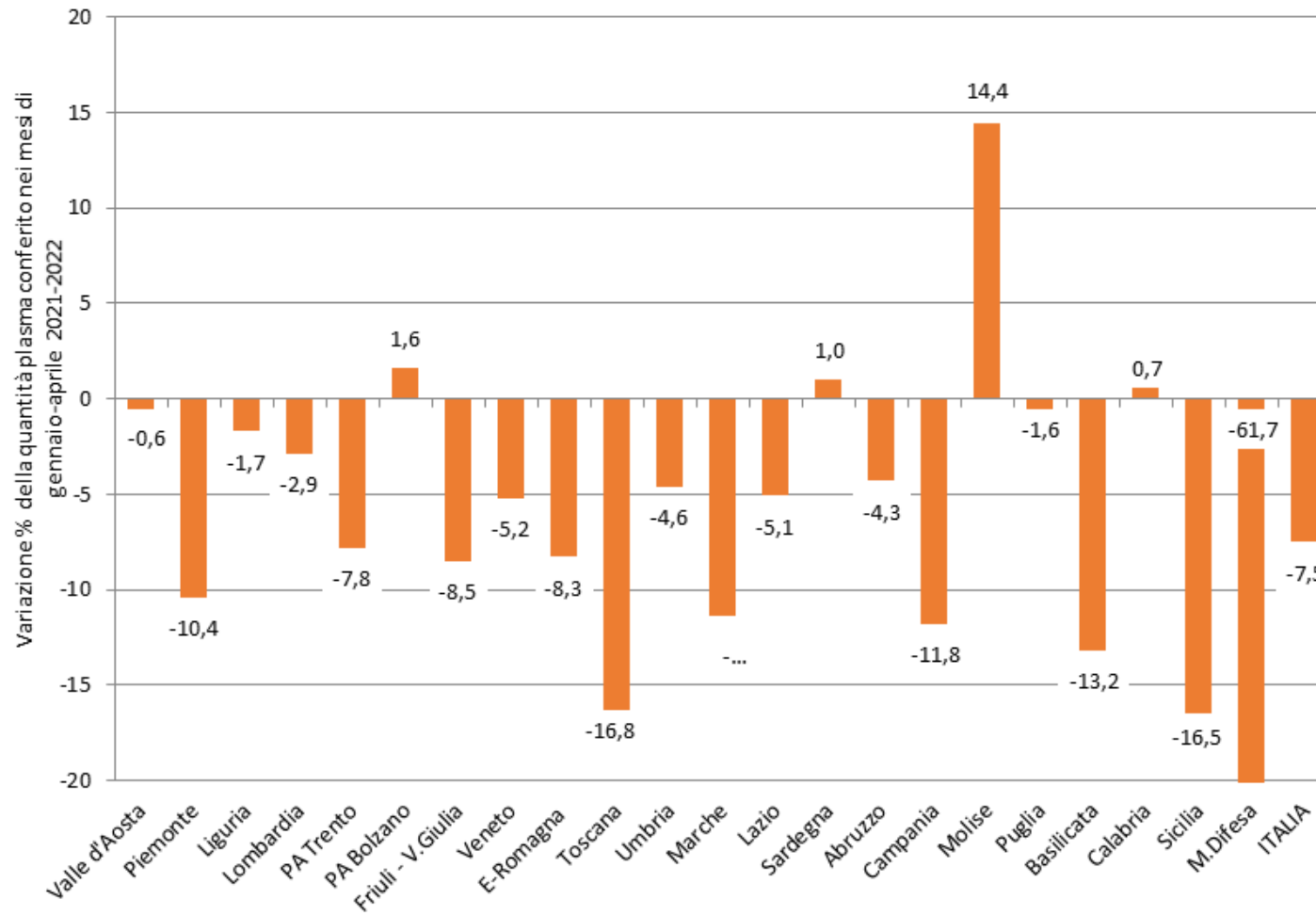


Tabella 3. Percentuale, per categoria, sul totale di plasma conferito dalle Regioni e PPAA alle aziende di frazionamento nel periodo gennaio-aprile negli anni 2021 e 2022.

REGIONI ,PPAA, Ministero Difesa	CATEGORIA A		CATEGORIA B		CATEGORIA C	
	2021	2022	2021	2022	2021	2022
	% sul Totale	% sul Totale	% sul Totale	% sul Totale	% sul Totale	% sul Totale
Valle d'Aosta	45,7	44,4	54,3	55,5	-	-
Piemonte	30,8	32,1	65,6	65,3	3,7	2,5
Liguria	26,5	23,8	73,5	76,2	-	-
Lombardia	29,7	29,4	63,9	64,5	6,3	6,1
Prov. Auton. di Trento	9,6	7,3	90,4	92,7	-	-
Prov. Auton. di Bolzano	23,0	24,7	77,0	75,3	-	-
Friuli-Venezia Giulia	50,4	48,5	49,3	51,5	0,3	0,0
Veneto	30,3	29,7	63,9	65,2	5,8	5,2
Emilia-Romagna	44,1	41,6	53,3	55,6	2,5	2,8
Toscana	41,3	36,4	58,7	63,6	-	-
Umbria	18,5	15,8	81,5	84,2	-	-
Marche	43,5	44,2	56,5	55,8	0,0	-
Lazio	10,5	9,4	82,8	79,9	6,8	10,6
Sardegna	4,0	3,6	93,7	95,3	2,3	1,1
Abruzzo	30,2	25,2	69,4	73,5	0,4	1,3
Campania	2,5	2,1	93,1	93,8	4,5	4,2
Molise	2,1	1,9	97,9	98,1	-	-
Puglia	15,4	15,1	81,2	82,8	3,4	2,1
Basilicata	23,4	21,7	52,7	59,6	23,9	18,7
Calabria	5,2	6,8	94,8	93,2	-	-
Sicilia	24,9	25,9	75,1	74,1	-	-
Ministero Difesa	-	-	38,6	46,4	61,4	53,6
ITALIA	29,1	27,9	67,6	68,9*	3,3	3,3*

**Dato preliminare al 15.05.2022*

Tabella 4. Plasma totale (chilogrammi e chilogrammi per mille unità di popolazione) conferito dalle Regioni e PPAA nel periodo gennaio-aprile 2022 e obiettivi di raccolta 2022.

REGIONI, PPAA, Ministero Difesa	Plasma conferito nel periodo gennaio-aprile 2022 (kg)	Obiettivo 2022 (kg)	Plasma necessario al raggiungimento dell'obiettivo 2022 (kg)	% conferito sul totale obiettivo 2022	Plasma conferito alle aziende di frazionamento (kg per mille unità di popolazione)*	Obiettivo 2022 (kg per mille unità di popolazione)
V. d'Aosta	968	2.750	-1.782	35%	7,8	22,2
Piemonte	22.573	69.000	-46.427	33%	5,3	16,1
Liguria	7.846	24.500	-16.654	32%	5,2	16,1
Lombardia	50.624	152.000	-101.376	33%	5,1	15,2
PA Trento	2.393	7.200	-4.807	33%	4,4	13,3
PA Bolzano	2.712	7.650	-4.938	35%	5,1	14,3
Friuli-V. Giulia	9.012	28.500	-19.488	32%	7,5	23,7
Veneto	28.183	89.000	-60.817	32%	5,8	18,3
E.-Romagna	31.474	95.000	-63.526	33%	7,1	21,4
Toscana	20.624	73.891	-53.267	28%	5,6	20,0
Umbria	3.096	11.540	-8.444	27%	3,6	13,3
Marche	10.993	35.500	-24.507	31%	7,3	23,7
Lazio	14.459	47.000	-32.541	31%	2,5	8,2
Sardegna	6.460	16.272	-9.812	40%	4,1	10,2
Abruzzo	5.684	18.247	-12.563	31%	4,4	14,2
Campania	9.614	23.000	-13.386	42%	1,7	4,1
Molise	941	4.000	-3.059	24%	3,2	13,6
Puglia	15.363	50.000	-34.637	31%	3,9	12,7
Basilicata	2.096	8.500	-6.404	25%	3,8	15,6
Calabria	5.908	22.500	-16.592	26%	3,2	12,1
Sicilia	19.701	66.500	-46.799	30%	4,1	13,8
M. Difesa	84	450	-366	19%		
ITALIA	270.807	853.000	-582.193	32%	4,6	14,4

*Popolazione residente all'1 gennaio 2021 (<http://demo.istat.it> – Ultima consultazione 15/05/2022).

Figura 2. Plasma totale (chilogrammi per mille unità di popolazione) conferito dalle Regioni e PPAA nel periodo gennaio-aprile 2022 e obiettivi di raccolta 2022.

