

Maggio 2022

Tabella 1. Unità di GR prodotte e trasfuse per Regione, mese di Maggio: variazioni percentuali 2022 vs 2021.

Regione/PA	Unità di GR prodotte			Unità di GR trasfuse		
	2021	2022	Δ%	2021	2022	Δ%
Valle d'Aosta	452	492	8,8	299	377	26,1
Piemonte	17.574	16.846	-4,1	14.662	15.301	4,4
Liguria	5.797	5.965	2,9	5.777	5.961	3,2
Lombardia	38.748	38.971	0,6	37.488	37.261	-0,6
PA di Trento	2.044	2.252	10,2	1.591	1.547	-2,8
PA di Bolzano	1.854	2.098	13,2	1.536	1.535	-0,1
Friuli Venezia Giulia	4.991	4.839	-3,0	3.948	4.103	3,9
Veneto	21.249	21.530	1,3	19.903	20.885	4,9
Emilia Romagna	18.376	18.632	1,4	17.130	15.861	-7,4
Toscana	13.574	14.457	6,5	14.225	13.828	-2,8
Umbria	3.063	3.122	1,9	3.234	3.143	-2,8
Marche	6.295	6.517	3,5	6.328	6.408	1,3
Lazio	15.430	16.010	3,8	17.492	17.383	-0,6
Sardegna	6.638	6.840	3,0	8.707	8.777	0,8
Abruzzo	4.219	4.866	15,3	4.538	5.298	16,7
Campania	15.088	13.945	-7,6	14.340	13.835	-3,5
Molise	1.057	970	-8,2	875	1.022	16,8
Puglia	14.382	12.304	-14,4	13.793	12.131	-12,0
Basilicata	2.043	1.980	-3,1	1.998	2.006	0,4
Calabria	6.176	6.016	-2,6	5.957	6.072	1,9
Sicilia	17.396	17.157	-1,4	16.461	16.564	0,6
ST Forze Armate	124	93	-25,0	14	29	107,1
ITALIA	216.570	215.902	-0,3	210.296	209.327	-0,5

Legenda

ST: Servizio trasfusionale; PA: Provincia Autonoma

Tabella 2. Unità di GR prodotte e trasfuse per Regione nel periodo Gennaio-Maggio: variazioni percentuali 2022 vs 2021.

Regione/PA	Unità di GR prodotte			Unità di GR trasfuse		
	2021	2022	Δ%	2021	2022	Δ%
<i>Valle d'Aosta</i>	2.332	2.255	-3,3	1.691	1.842	8,9
<i>Piemonte</i>	85.724	79.286	-7,5	72.184	72.485	0,4
<i>Liguria</i>	29.010	29.622	2,1	27.167	28.141	3,6
<i>Lombardia</i>	194.120	181.255	-6,6	181.283	179.893	-0,8
<i>PA di Trento</i>	10.567	10.312	-2,4	7.603	7.551	-0,7
<i>PA di Bolzano</i>	9.379	9.508	1,4	7.766	7.687	-1,0
<i>Friuli Venezia Giulia</i>	23.242	23.074	-0,7	19.231	19.172	-0,3
<i>Veneto</i>	103.990	100.168	-3,7	97.635	97.416	-0,2
<i>Emilia Romagna</i>	90.883	92.478	1,8	85.629	82.333	-3,8
<i>Toscana</i>	67.190	69.502	3,4	66.427	68.449	3,0
<i>Umbria</i>	15.171	15.290	0,8	14.338	15.355	7,1
<i>Marche</i>	32.213	31.104	-3,4	31.179	30.697	-1,5
<i>Lazio</i>	76.363	75.040	-1,7	84.590	83.843	-0,9
<i>Sardegna</i>	32.580	34.267	5,2	42.487	41.984	-1,2
<i>Abruzzo</i>	22.030	22.291	1,2	21.832	23.154	6,1
<i>Campania</i>	72.965	66.252	-9,2	68.373	64.950	-5,0
<i>Molise</i>	4.658	4.649	-0,2	4.149	4.106	-1,0
<i>Puglia</i>	67.631	64.408	-4,8	65.170	64.854	-0,5
<i>Basilicata</i>	9.565	9.496	-0,7	9.330	9.718	4,2
<i>Calabria</i>	30.313	28.787	-5,0	28.309	28.386	0,3
<i>Sicilia</i>	84.078	80.846	-3,8	82.564	81.600	-1,2
<i>ST Forze Armate</i>	754	562	-25,5	91	161	76,9
ITALIA	1.064.758	1.030.452	-3,2	1.019.028	1.013.777	-0,5

Legenda

ST: Servizio trasfusionale; PA: Provincia Autonoma

Tabella 3. Unità di GR prodotte per Regione, Gennaio-Maggio 2022: programmate vs rilevate.

Regione/PA	Unità di GR prodotte				
	Unità programmate (N)	Unità rilevate (N)	Scostamento (N. unità)	% delle unità rilevate rispetto alle programmate	Unità programmate anno 2022 (N)
<i>Valle d'Aosta</i>	2.292	2.255	-37	98	5.250
<i>Piemonte</i>	83.299	79.286	-4.013	95	193.000
<i>Liguria</i>	29.049	29.622	573	102	69.000
<i>Lombardia</i>	192.462	181.255	-11.207	94	452.000
<i>P A Trento</i>	10.493	10.312	-181	98	25.000
<i>P A Bolzano</i>	9.239	9.508	269	103	22.500
<i>Friuli V Giulia</i>	24.075	23.074	-1.001	96	57.500
<i>Veneto</i>	107.920	100.168	-7.752	93	252.800
<i>Emilia-Romagna</i>	91.590	92.478	888	101	215.000
<i>Toscana</i>	68.298	69.502	1.204	102	161.500
<i>Umbria</i>	14.658	15.290	632	104	35.000
<i>Marche</i>	32.448	31.104	-1.344	96	77.000
<i>Lazio</i>	80.940	75.040	-5.900	93	190.000
<i>Sardegna</i>	33.489	34.267	778	102	80.912
<i>Abruzzo</i>	22.551	22.291	-260	99	54.950
<i>Campania</i>	69.601	66.252	-3.349	95	163.000
<i>Molise</i>	5.384	4.649	-735	86	13.500
<i>Puglia</i>	67.720	64.408	-3.312	95	161.276
<i>Basilicata</i>	9.984	9.496	-488	95	24.000
<i>Calabria</i>	29.923	28.787	-1.136	96	72.000
<i>Sicilia</i>	84.764	80.846	-3.918	95	201.963
<i>ST Forze Armate</i>	1.188	562	-626	47	2.400
ITALIA	1.071.367	1.030.452	-40.915	96	2.529.551

Legenda

ST: Servizio trasfusionale; PA: Provincia Autonoma

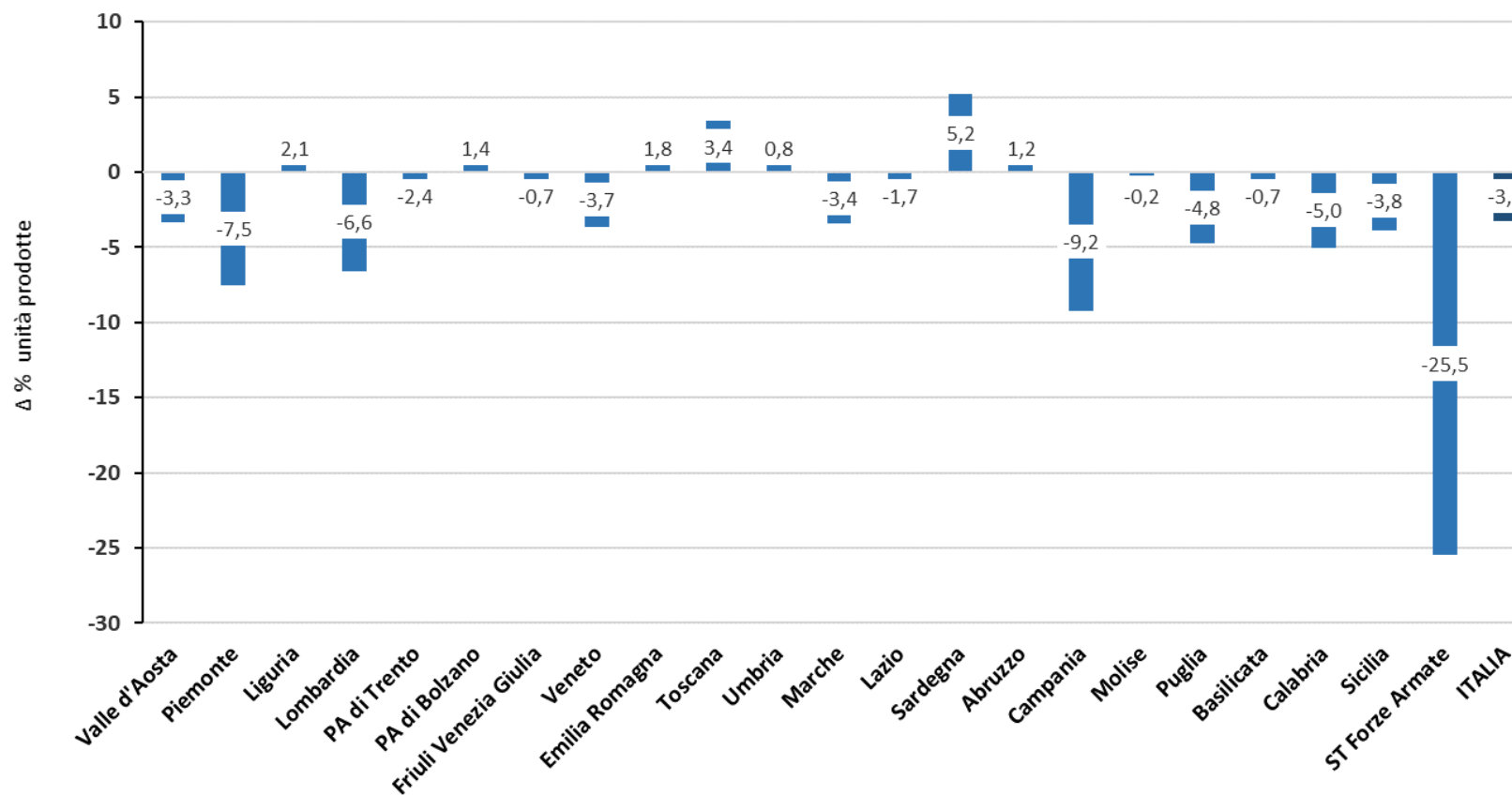
Tabella 4. Unità di GR trasfuse per Regione, Gennaio-Maggio 2022: rilevate vs programmate.

Regione/PA	Unità di GR trasfuse				
	Unità programmate (N)	Unità rilevate (N)	Scostamento (N. unità)	% delle unità rilevate rispetto alle programmate	Unità programmate anno 2022 (N)
<i>Valle d'Aosta</i>	1.672	1.842	170	110	3.950
<i>Piemonte</i>	73.378	72.485	-893	99	175.000
<i>Liguria</i>	27.164	28.141	977	104	65.000
<i>Lombardia</i>	180.787	179.893	-894	100	428.000
<i>P A Trento</i>	7.777	7.551	-226	97	18.500
<i>P A Bolzano</i>	7.648	7.687	39	101	18.500
<i>Friuli V Giulia</i>	19.765	19.172	-593	97	47.500
<i>Veneto</i>	101.473	97.416	-4.057	96	243.400
<i>Emilia-Romagna</i>	84.348	82.333	-2.015	98	198.000
<i>Toscana</i>	66.442	68.449	2.007	103	157.000
<i>Umbria</i>	13.729	15.355	1.626	112	34.000
<i>Marche</i>	31.281	30.697	-584	98	73.000
<i>Lazio</i>	87.863	83.843	-4.020	95	204.000
<i>Sardegna</i>	42.944	41.984	-960	98	103.008
<i>Abruzzo</i>	21.854	23.154	1.300	106	53.630
<i>Campania</i>	67.039	64.950	-2.089	97	158.000
<i>Molise</i>	4.574	4.106	-468	90	11.288
<i>Puglia</i>	65.435	64.854	-581	99	156.245
<i>Basilicata</i>	9.577	9.718	141	101	23.000
<i>Calabria</i>	27.302	28.386	1.084	104	68.000
<i>Sicilia</i>	83.809	81.600	-2.209	97	196.826
<i>ST Forze Armate</i>	152	161	9	106	500
ITALIA	1.026.013	1.013.777	-12.236	99	2.436.347

Legenda

ST: Servizio trasfusionale; PA: Provincia Autonoma

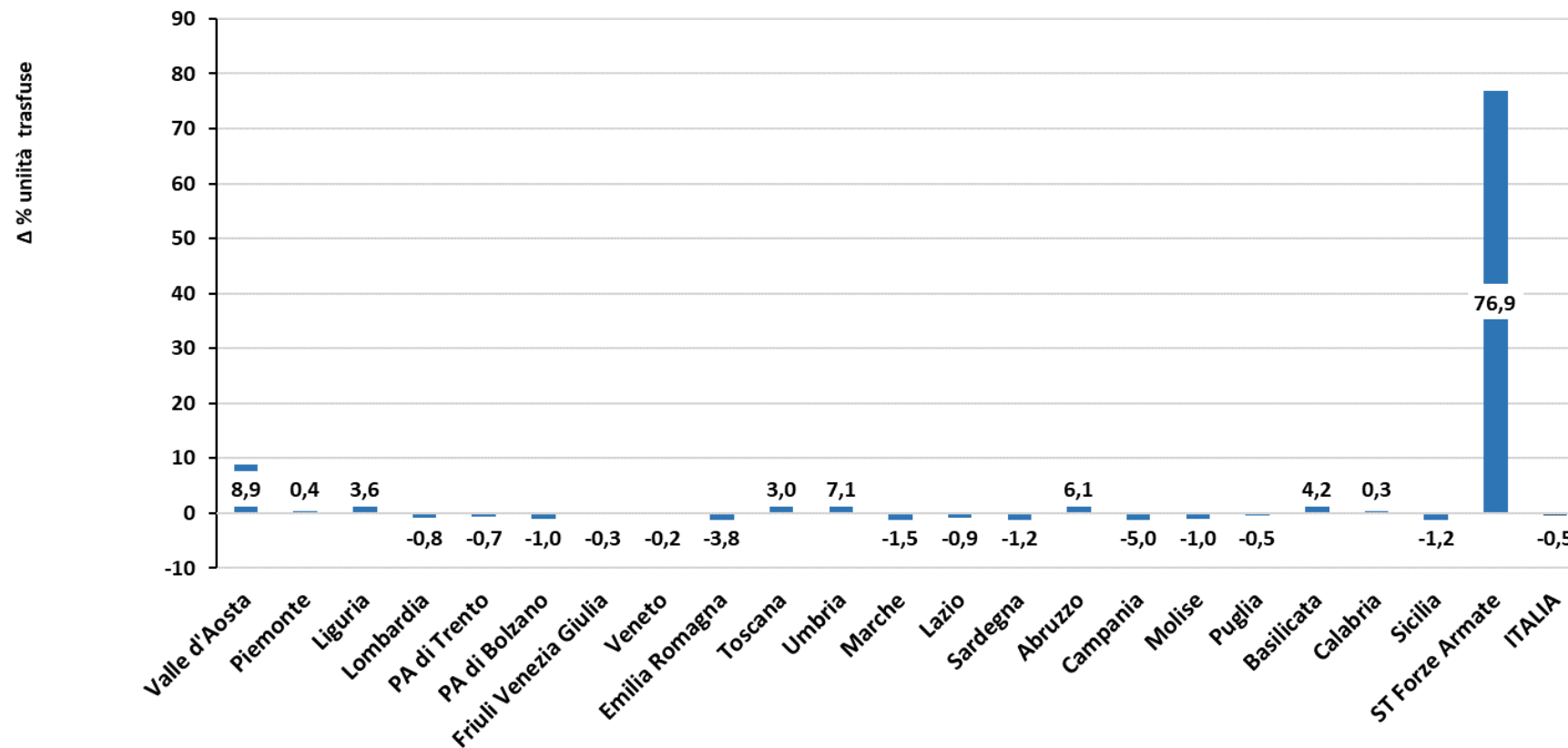
Figura 1. Variazione percentuale delle unità di GR prodotte per Regione, Gennaio-Maggio 2022 vs 2021.



Legenda

ST: Servizio trasfusionale; PA: Provincia Autonoma

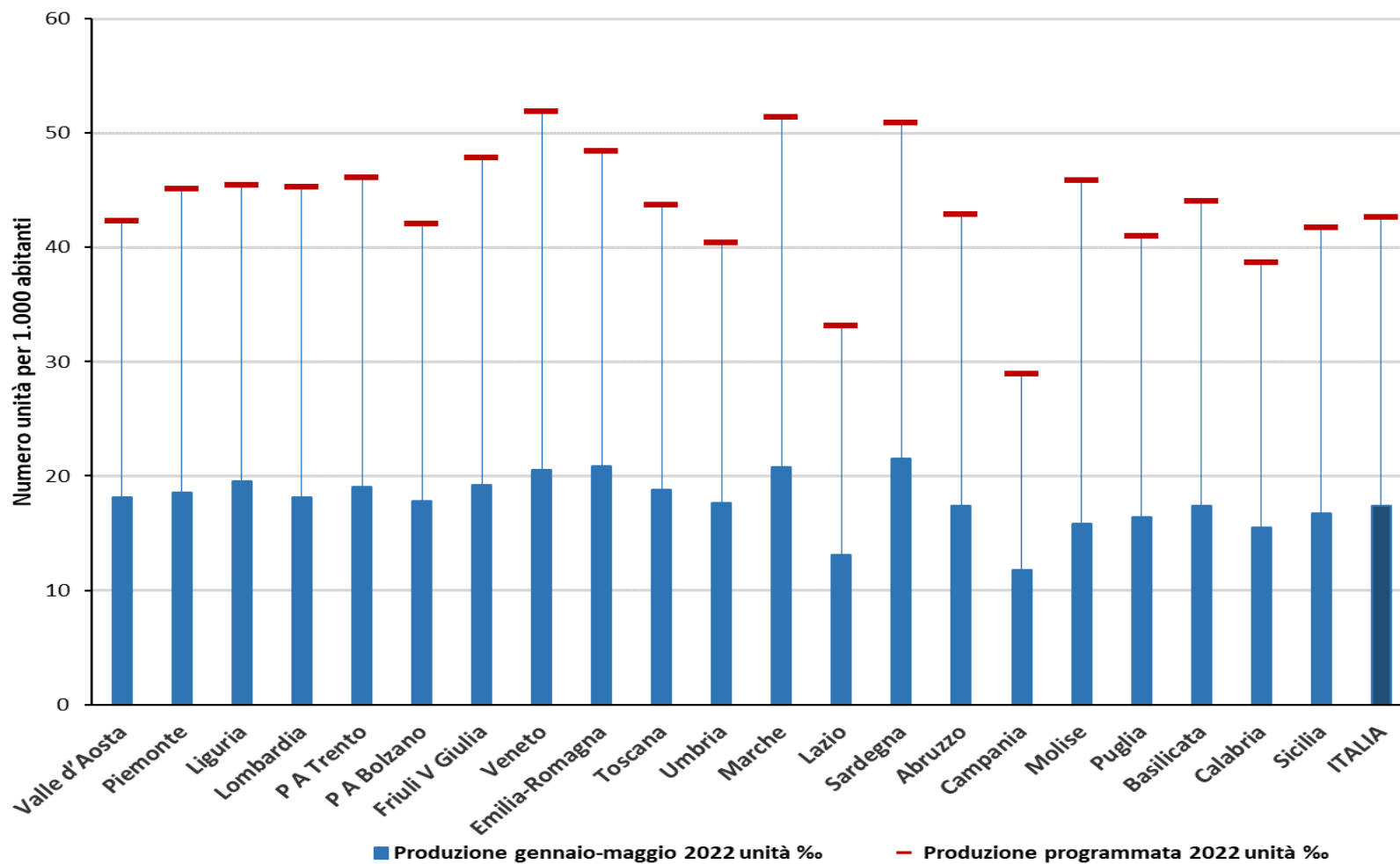
Figura 2. Variazione percentuale delle unità di GR trasfuse per Regione, Gennaio-Maggio 2022 vs 2021.



Legenda

ST: Servizio trasfusionale; PA: Provincia Autonoma

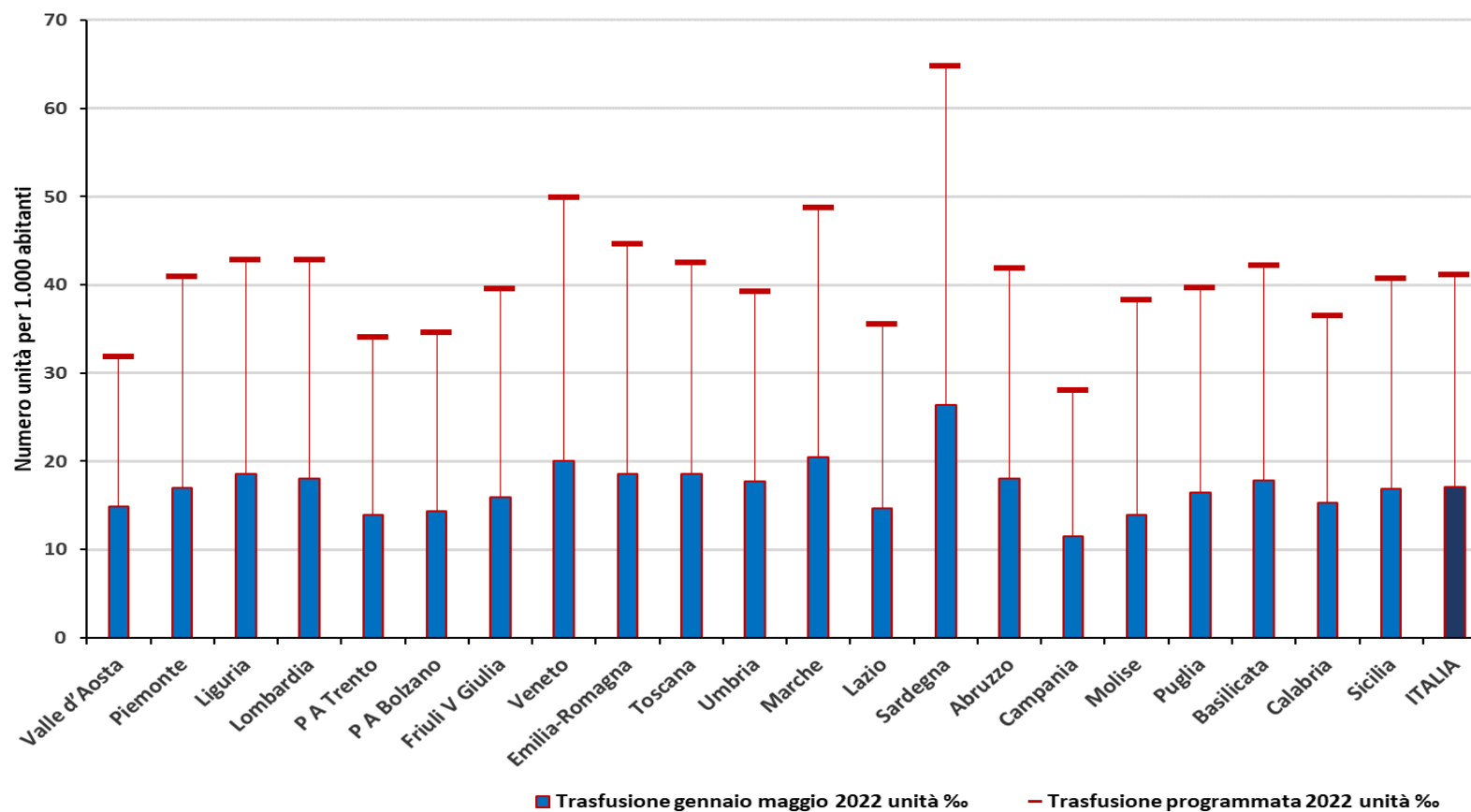
Figura 3. Unità di GR prodotte (per 1.000 abitanti) nel periodo Gennaio-Maggio 2022 rispetto alla produzione programmata per l'anno 2022.



Legenda

ST: Servizio trasfusionale; PA: Provincia Autonoma

Figura 4. Unità di GR trasfuse (per 1.000 abitanti) nel periodo Gennaio-Maggio 2022 rispetto alla trasfusione programmata per l'anno 2022.



Legenda

ST: Servizio trasfusionale; PA: Provincia Autonoma