

Settembre 2022

Tabella 1. Unità di GR prodotte e trasfuse per Regione, mese di Settembre: variazioni percentuali 2022 vs 2021.

Regione/PA	Unità di GR prodotte			Unità di GR trasfuse		
	2021	2022	Δ%	2021	2022	Δ%
Valle d'Aosta	447	437	-2,2	326	386	18,4
Piemonte	17.551	17.390	-0,9	14.521	14.037	-3,3
Liguria	6.082	6.297	3,5	5.277	5.323	0,9
Lombardia	40.569	40.860	0,7	35.357	34.892	-1,3
PA di Trento	2.039	2.027	-0,6	1.471	1.574	7,0
PA di Bolzano	1.949	1.865	-4,3	1.477	1.551	5,0
Friuli Venezia Giulia	4.765	5.137	7,8	3.777	3.972	5,2
Veneto	20.844	21.576	3,5	19.334	18.829	-2,6
Emilia Romagna	18.372	19.469	6,0	18.004	14.847	-17,5
Toscana	14.609	14.629	0,1	12.986	12.322	-5,1
Umbria	3.290	3.276	-0,4	3.214	2.928	-8,9
Marche	6.757	6.720	-0,5	5.763	5.987	3,9
Lazio	16.234	16.809	3,5	15.721	15.649	-0,5
Sardegna	7.125	7.262	1,9	8.653	8.841	2,2
Abruzzo	4.773	4.897	2,6	4.622	4.476	-3,2
Campania	16.136	15.496	-4,0	14.050	12.705	-9,6
Molise	1.052	1.107	5,2	917	921	0,4
Puglia	13.939	16.281	16,8	13.201	13.243	0,3
Basilicata	2.094	2.080	-0,7	2.031	1.785	-12,1
Calabria	6.601	6.079	-7,9	6.423	5.576	-13,2
Sicilia	17.444	18.174	4,2	16.306	16.463	1,0
ST Forze Armate	183	113	-38,3	32	61	90,6
ITALIA	222.855	227.981	2,3	203.463	196.368	-3,5

Legenda

ST: Servizio trasfusionale; PA: Provincia Autonoma

Tabella 2. Unità di GR prodotte e trasfuse per Regione nel periodo Gennaio-Settembre: variazioni percentuali 2022 vs 2021.

Regione/PA	Unità di GR prodotte			Unità di GR trasfuse		
	2021	2022	Δ%	2021	2022	Δ%
Valle d'Aosta	4.037	4.055	0,45	2.920	3.231	10,65
Piemonte	147.722	140.376	-4,97	128.220	127.872	-0,27
Liguria	51.617	52.291	1,31	48.610	49.269	1,36
Lombardia	340.071	326.977	-3,85	318.925	314.685	-1,33
PA di Trento	18.919	18.510	-2,16	13.730	13.761	0,23
PA di Bolzano	17.103	16.900	-1,19	14.157	13.714	-3,13
Friuli Venezia Giulia	41.323	41.461	0,33	34.433	34.215	-0,63
Veneto	182.815	180.018	-1,53	174.663	172.983	-0,96
Emilia Romagna	159.704	161.800	1,31	149.734	141.327	-5,61
Toscana	118.749	123.234	3,78	117.767	117.439	-0,28
Umbria	27.705	27.465	-0,87	26.423	27.102	2,57
Marche	57.265	56.165	-1,92	54.664	54.574	-0,16
Lazio	132.511	131.241	-0,96	146.580	145.059	-1,04
Sardegna	58.999	61.055	3,48	76.787	76.068	-0,94
Abruzzo	40.072	40.676	1,51	40.141	41.117	2,43
Campania	126.909	116.884	-7,90	120.657	113.019	-6,33
Molise	8.493	8.591	1,15	7.666	7.431	-3,07
Puglia	118.277	119.741	1,24	115.713	116.737	0,88
Basilicata	16.857	17.170	1,86	16.856	17.006	0,89
Calabria	53.846	51.700	-3,99	51.518	50.448	-2,08
Sicilia	147.444	145.872	-1,07	145.557	144.667	-0,61
ST Forze Armate	1.216	918	-24,51	186	320	72,04
ITALIA	1.871.654	1.843.100	-1,5	1.805.907	1.782.044	-1,3

Legenda

ST: Servizio trasfusionale; PA: Provincia Autonoma

Tabella 3. Unità di GR prodotte per Regione, Gennaio-Settembre 2022: rilevate vs programmate.

Regione/PA	Unità di GR prodotte				
	Unità programmate (N)	Unità rilevate (N)	Scostamento (N. unità)	% delle unità rilevate rispetto alle programmate	Unità programmate anno 2022 (N)
<i>Valle d'Aosta</i>	3.968	4.055	87	102	5.250
<i>Piemonte</i>	143.553	140.376	-3.177	98	193.000
<i>Liguria</i>	51.688	52.291	603	101	69.000
<i>Lombardia</i>	337.192	326.977	-10.215	97	452.000
<i>P A Trento</i>	18.788	18.510	-278	99	25.000
<i>P A Bolzano</i>	16.848	16.900	52	100	22.500
<i>Friuli V Giulia</i>	42.797	41.461	-1.336	97	57.500
<i>Veneto</i>	189.726	180.018	-9.708	95	252.800
<i>Emilia-Romagna</i>	160.927	161.800	873	101	215.000
<i>Toscana</i>	120.721	123.234	2.513	102	161.500
<i>Umbria</i>	26.768	27.465	697	103	35.000
<i>Marche</i>	57.688	56.165	-1.523	97	77.000
<i>Lazio</i>	140.448	131.241	-9.207	93	190.000
<i>Sardegna</i>	60.644	61.055	411	101	80.912
<i>Abruzzo</i>	41.020	40.676	-344	99	54.950
<i>Campania</i>	121.044	116.884	-4.160	97	163.000
<i>Molise</i>	9.816	8.591	-1.225	88	13.500
<i>Puglia</i>	118.425	119.741	1.316	101	161.276
<i>Basilicata</i>	17.594	17.170	-424	98	24.000
<i>Calabria</i>	53.150	51.700	-1.450	97	72.000
<i>Sicilia</i>	148.645	145.872	-2.773	98	201.963
<i>ST Forze Armate</i>	1.915	918	-997	48	2.400
ITALIA	1.883.365	1.843.100	-40.265	98	2.529.551

Legenda

ST: Servizio trasfusionale; PA: Provincia Autonoma

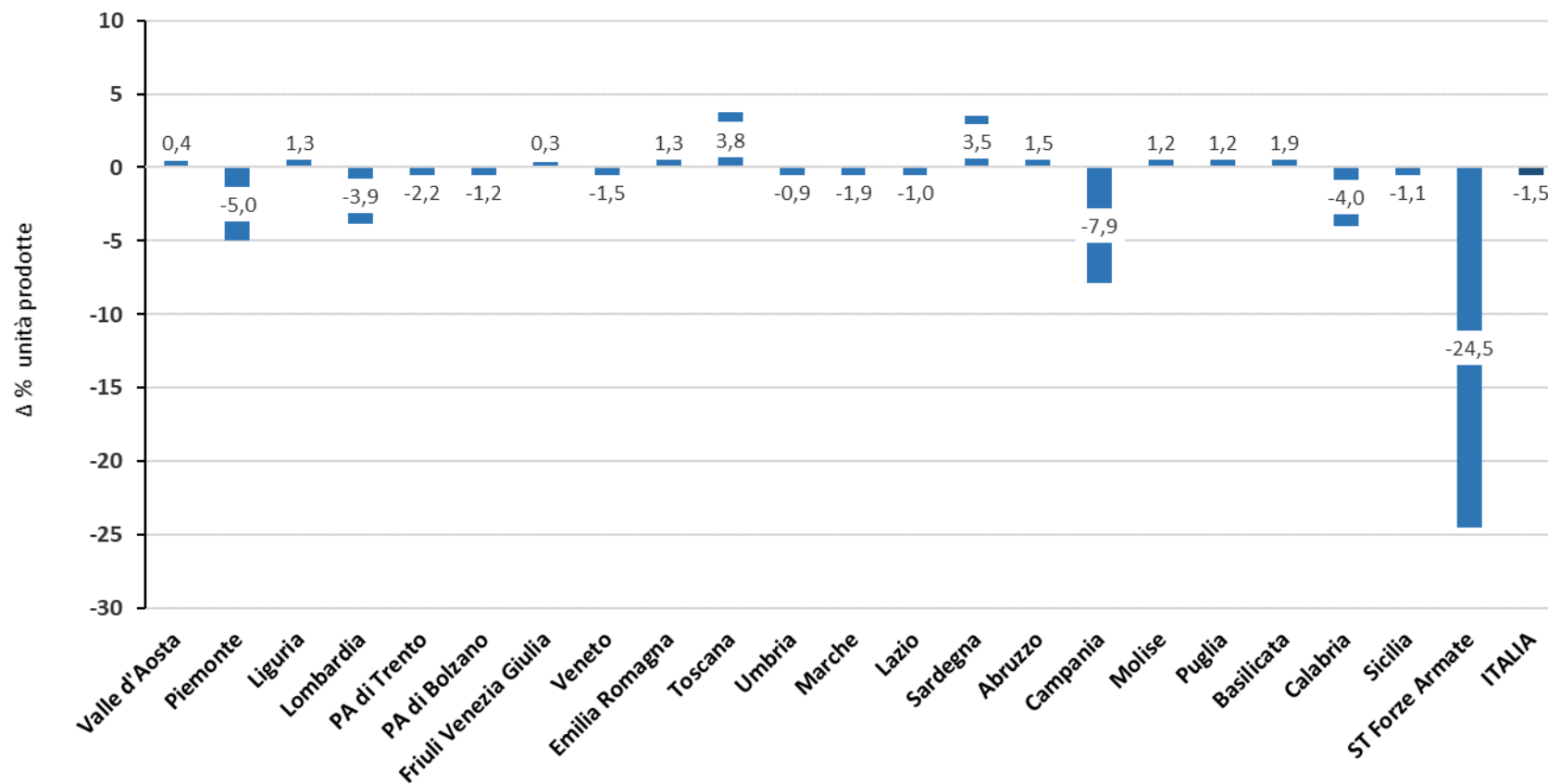
Tabella 4. Unità di GR trasfuse per Regione, Gennaio-Settembre 2022: rilevate vs programmate.

Regione/PA	Unità di GR trasfuse				
	Unità programmate (N)	Unità rilevate (N)	Scostamento (N. unità)	% delle unità rilevate rispetto alle programmate	Unità programmate anno 2022 (N)
<i>Valle d'Aosta</i>	2.886	3.231	345	112	3.950
<i>Piemonte</i>	130.323	127.872	-2.451	98	175.000
<i>Liguria</i>	48.607	49.269	662	101	65.000
<i>Lombardia</i>	318.047	314.685	-3.362	99	428.000
<i>P A Trento</i>	14.045	13.761	-284	98	18.500
<i>P A Bolzano</i>	13.943	13.714	-229	98	18.500
<i>Friuli V Giulia</i>	35.392	34.215	-1.177	97	47.500
<i>Veneto</i>	181.528	172.983	-8.545	95	243.400
<i>Emilia-Romagna</i>	147.470	141.327	-6.143	96	198.000
<i>Toscana</i>	117.797	117.439	-358	100	157.000
<i>Umbria</i>	25.299	27.102	1.803	107	34.000
<i>Marche</i>	54.845	54.574	-271	100	73.000
<i>Lazio</i>	152.245	145.059	-7.186	95	204.000
<i>Sardegna</i>	77.617	76.068	-1.549	98	103.008
<i>Abruzzo</i>	40.180	41.117	937	102	53.630
<i>Campania</i>	118.310	113.019	-5.291	96	158.000
<i>Molise</i>	8.451	7.431	-1.020	88	11.288
<i>Puglia</i>	116.184	116.737	553	100	156.245
<i>Basilicata</i>	17.301	17.006	-295	98	23.000
<i>Calabria</i>	49.681	50.448	767	102	68.000
<i>Sicilia</i>	147.738	144.667	-3.071	98	196.826
<i>ST Forze Armate</i>	310	320	10	103	500
ITALIA	1.818.199	1.782.044	-36.155	98	2.436.347

Legenda

ST: Servizio trasfusionale; PA: Provincia Autonoma

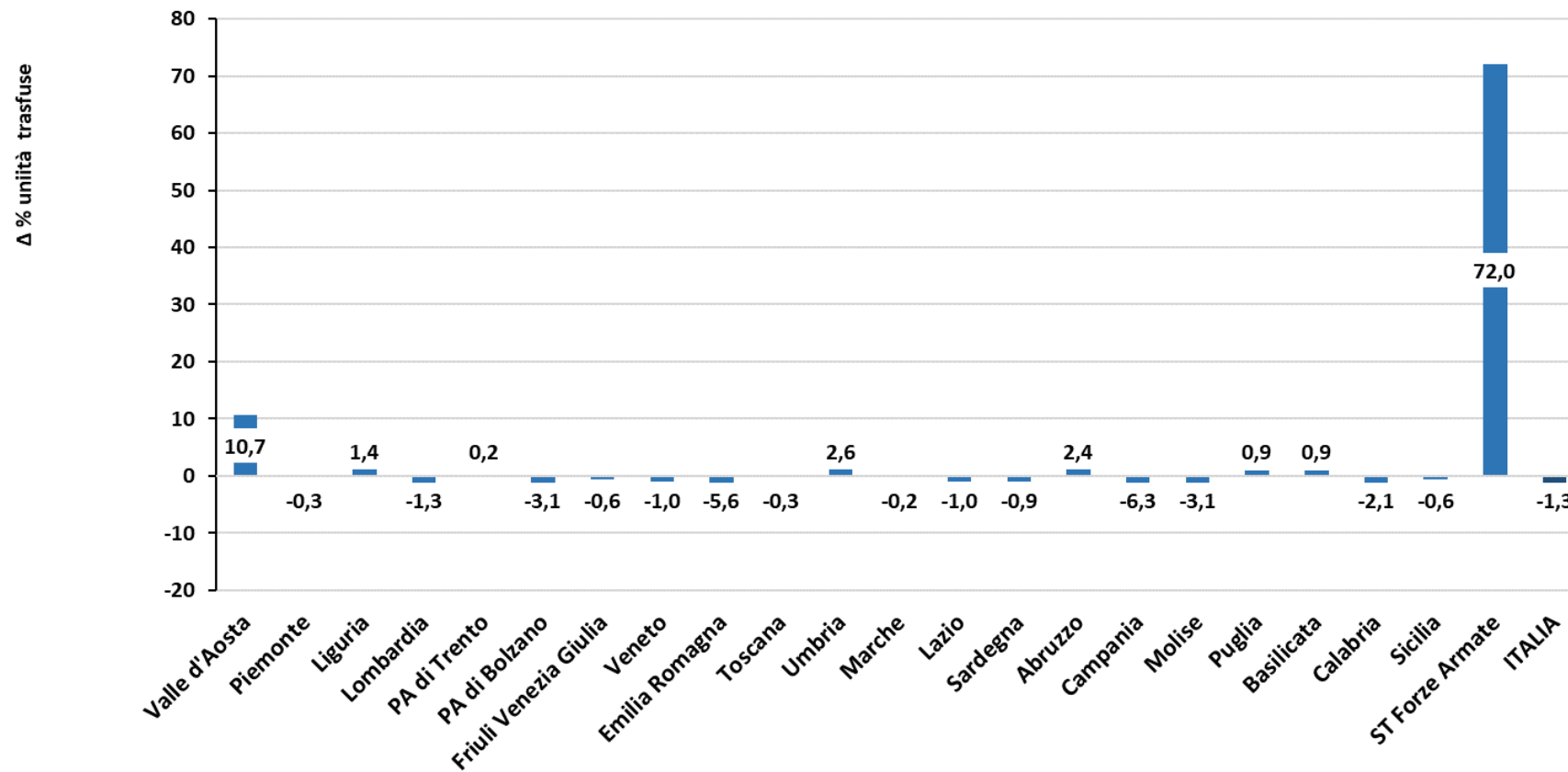
Figura 1. Variazione percentuale delle unità di GR prodotte per Regione, Gennaio-Settembre 2022 vs 2021.



Legenda

ST: Servizio trasfusionale; PA: Provincia Autonoma

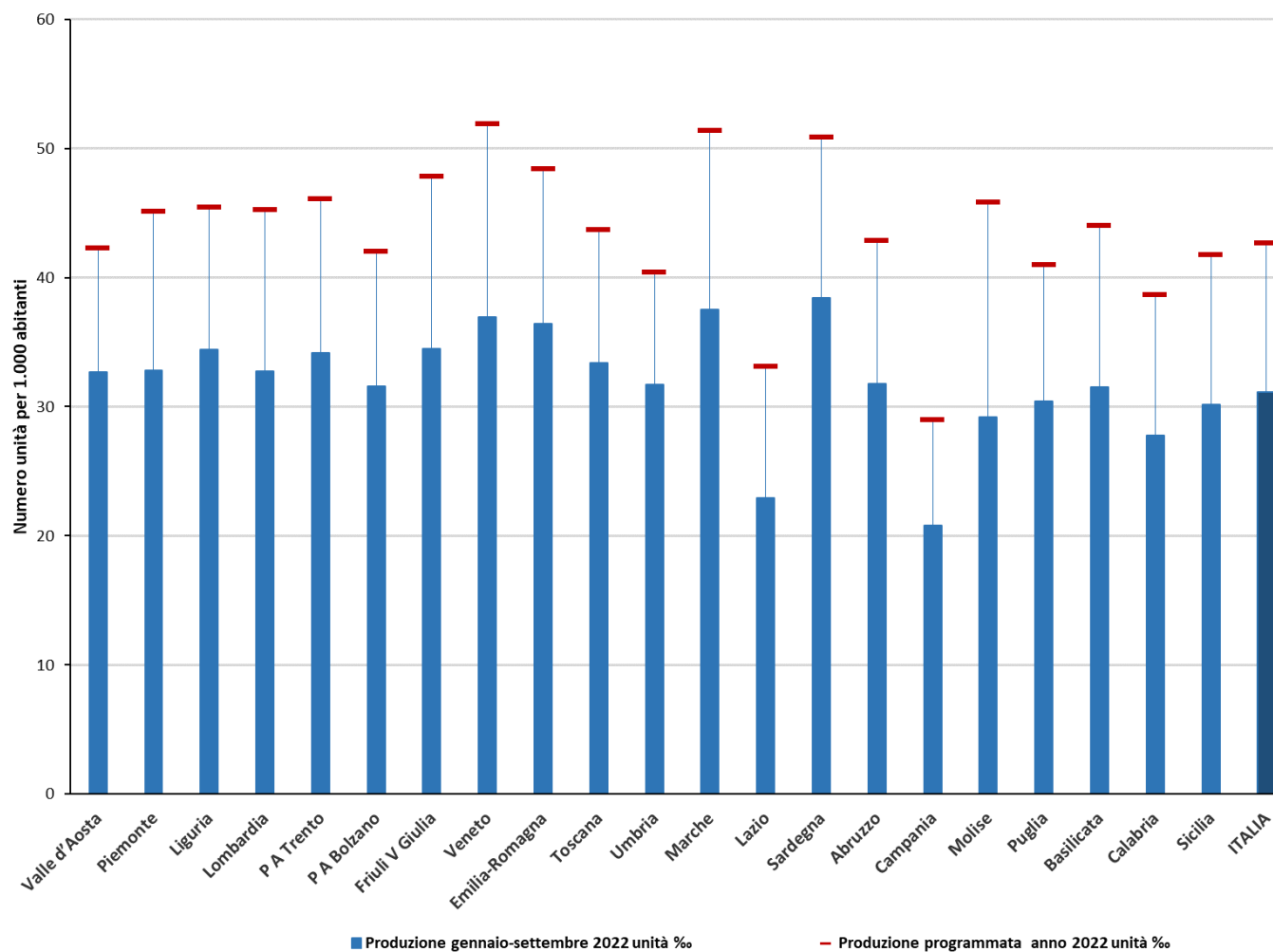
Figura 2. Variazione percentuale delle unità di GR trasfuse per Regione, Gennaio-Settembre 2022 vs 2021.



Legenda

ST: Servizio trasfusionale; PA: Provincia Autonoma

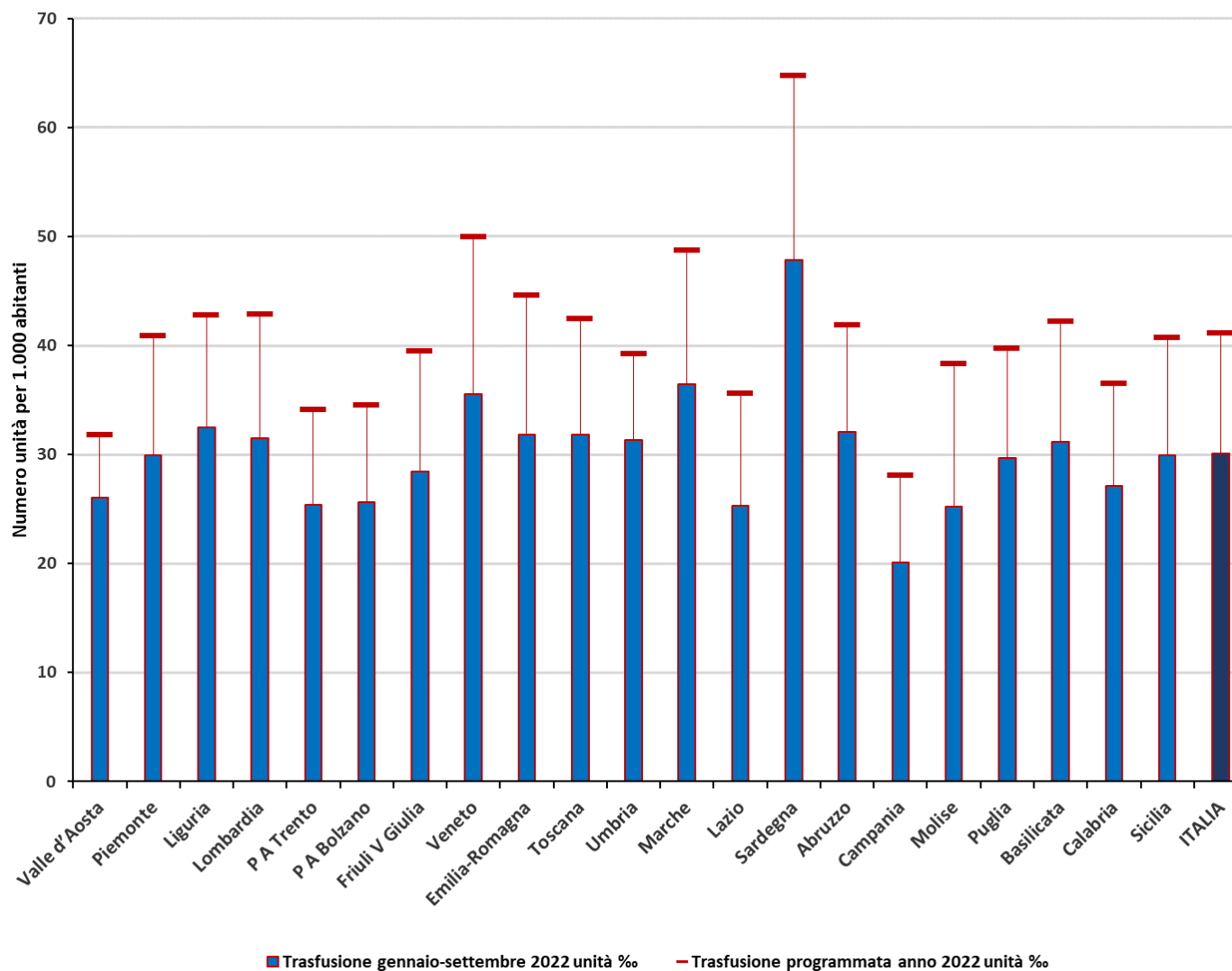
Figura 3. Unità di GR prodotte (per 1.000 abitanti) nel periodo Gennaio-Settembre 2022 rispetto alla produzione programmata per l'anno 2022.



Legenda

ST: Servizio trasfusionale; PA: Provincia Autonoma

Figura 4. Unità di GR trasfuse (per 1.000 abitanti) nel periodo Gennaio-Settembre 2022 rispetto alla trasfusione programmata per l'anno 2022.



Legenda

ST: Servizio trasfusionale; PA: Provincia Autonoma