

**LUGLIO 2022**

**Tabella 1. Plasma conferito dalle Regioni e PP AA alle aziende convenzionate nel mese di luglio 2022, chilogrammi totali, per categoria e variazioni percentuali rispetto a luglio 2021.**

REGIONI, PP AA, Ministero Difesa	CATEGORIA A			CATEGORIA B			CATEGORIA C			TOTALE		
	2021	2022	%	2021	2022	%	2021	2022	%	2021	2022	%
Valle d'Aosta	75	83	10,8	104	122	17,1	-	-	NA	180	206	14,5
Piemonte	2.020	1.741	-13,8	4.028	3.305	-17,9	142	85	-40,0	6.189	5.131	-17,1
Liguria	585	576	-1,4	1.641	1.631	-0,6	-	-	NA	2.225	2.208	-0,8
Lombardia	3.424	3.652	6,7	7.888	7.458	-5,4	764	725	-5,1	12.076	11.835	-2,0
Prov. Auton. di Trento	38	60	57,4	533	510	-4,4	-	-	NA	571	569	-0,3
Prov. Auton. di Bolzano	143	246	72,4	477	442	-7,2	-	-	NA	620	689	11,1
Friuli-Venezia Giulia	1.077	1.048	-2,7	1.056	1.037	-1,8	7	-	-100,0	2.141	2.085	-2,6
Veneto	1.707	1.889	10,7	3.927	4.145	5,5	344	319	-7,1	5.978	6.353	6,3
Emilia-Romagna	3.237	2.753	-15,0	4.411	4.576	3,7	130	30	-77,0	7.779	7.358	-5,4
Toscana	2.044	1.735	-15,1	3.497	3.205	-8,3	-	-	NA	5.541	4.941	-10,8
Umbria	207	164	-20,7	1.063	908	-14,6	-	-	NA	1.270	1.072	-15,6
Marche	1.419	1.151	-18,9	1.776	1.447	-18,5	-	-	NA	3.195	2.598	-18,7
Lazio	354	281	-20,8	2.510	2.419	-3,6	254	267	4,8	3.119	2.966	-4,9
Sardegna	50	34	-32,3	1.217	1.734	42,4	8	19	149,8	1.275	1.786	40,1
Abruzzo	507	449	-11,6	1.381	1.237	-10,4	14	6	-53,6	1.902	1.692	-11,0
Campania	38	39	4,5	2.358	2.251	-4,5	104	25	-75,9	2.500	2.315	-7,4
Molise	-	18	100,0	328	294	-10,3	-	-	NA	328	312	-4,9
Puglia	404	254	-37,0	2.882	2.186	-24,1	105	44	-58,2	3.391	2.485	-26,7
Basilicata	202	234	15,8	542	474	-12,7	137	162	17,8	882	870	-1,4
Calabria	77	99	27,6	1.366	1.271	-7,0	-	2	100,0	1.443	1.372	-5,0
Sicilia	1.351	1.211	-10,4	3.771	3.162	-16,1	-	-	NA	5.123	4.374	-14,6
Ministero Difesa	-	-	NA	15	-	-100,0	-	-	NA	15	-	-100,0
<b>ITALIA</b>	<b>18.959</b>	<b>17.718</b>	<b>-6,5</b>	<b>46.773</b>	<b>43.815*</b>	<b>-6,3</b>	<b>2.010</b>	<b>1.684*</b>	<b>-16,2</b>	<b>67.742</b>	<b>63.217</b>	<b>-6,7</b>

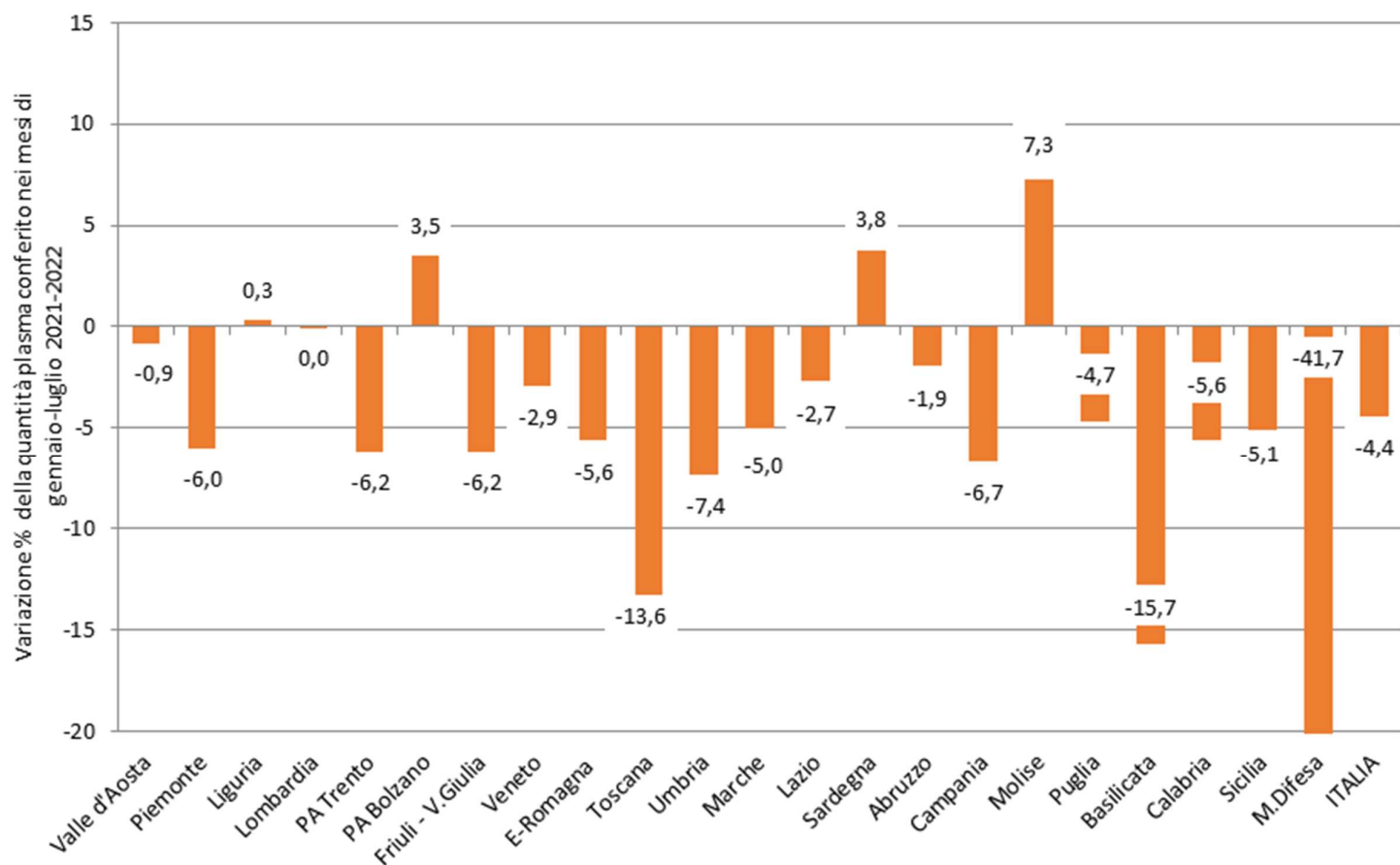
\*Dato preliminare al 10.08.2022

**Tabella 2. Plasma conferito dalle Regioni e PP AA alle aziende convenzionate nel periodo gennaio-luglio anno 2022. Chilogrammi totali, per categoria e variazioni percentuali rispetto al periodo gennaio-luglio 2021.**

REGIONI, PP AA, Ministero Difesa	CATEGORIA A			CATEGORIA B			CATEGORIA C			TOTALE		
	2021	2022	%	2021	2022	%	2021	2022	%	2021	2022	%
Valle d'Aosta	762	702	-7,8	851	896	5,4	-	-	NA	1.613	1.599	-0,9
Piemonte	13.352	13.035	-2,4	28.391	26.572	-6,4	1.461	997	-31,8	43.204	40.604	-6,0
Liguria	3.618	3.371	-6,8	10.189	10.482	2,9	-	-	NA	13.807	13.853	0,3
Lombardia	26.766	26.871	0,4	57.502	57.656	0,3	5.707	5.447	-4,5	89.975	89.975	-
Prov. Auton. di Trento	408	298	-27,0	3.920	3.763	-4,0	-	-	NA	4.328	4.061	-6,2
Prov. Auton. di Bolzano	1.015	1.197	18,0	3.453	3.425	-0,8	-	-	NA	4.467	4.622	3,5
Friuli-Venezia Giulia	8.719	7.869	-9,8	8.436	8.273	-1,9	60	12	-79,2	17.215	16.154	-6,2
Veneto	15.640	14.697	-6,0	32.892	32.749	-0,4	2.933	2.526	-13,9	51.465	49.971	-2,9
Emilia-Romagna	25.699	22.778	-11,4	31.688	31.302	-1,2	1.277	1.292	1,2	58.664	55.372	-5,6
Toscana	17.045	13.209	-22,5	25.506	23.541	-7,7	-	-	NA	42.551	36.750	-13,6
Umbria	1.139	897	-21,2	4.999	4.789	-4,2	-	-	NA	6.138	5.686	-7,4
Marche	9.336	8.624	-7,6	11.504	11.176	-2,9	2	-	-100,0	20.843	19.800	-5,0
Lazio	2.708	2.378	-12,2	20.822	19.550	-6,1	1.861	2.778	49,3	25.391	24.706	-2,7
Sardegna	446	340	-23,8	9.839	10.394	5,6	176	123	-30,0	10.461	10.857	3,8
Abruzzo	3.121	2.663	-14,7	7.233	7.438	2,8	36	88	142,8	10.390	10.189	-1,9
Campania	414	368	-11,3	17.237	16.283	-5,5	817	586	-28,3	18.468	17.236	-6,7
Molise	46	70	51,5	1.594	1.689	6,0	-	-	NA	1.640	1.759	7,3
Puglia	4.055	3.801	-6,3	22.287	21.714	-2,6	974	530	-45,6	27.316	26.045	-4,7
Basilicata	1.065	846	-20,6	2.581	2.323	-10,0	966	720	-25,5	4.613	3.889	-15,7
Calabria	600	690	15,0	10.176	9.474	-6,9	-	9	100,0	10.777	10.173	-5,6
Sicilia	9.788	9.510	-2,8	29.292	27.576	-5,9	-	-	NA	39.080	37.086	-5,1
Ministero Difesa	-	-	NA	119	82	-31,6	163	83	-49,1	282	164	-41,7
<b>ITALIA</b>	<b>145.744</b>	<b>134.214</b>	<b>-7,9</b>	<b>340.512</b>	<b>331.146*</b>	<b>-2,8</b>	<b>16.433</b>	<b>15.192*</b>	<b>-7,6</b>	<b>502.689</b>	<b>480.551</b>	<b>-4,4</b>

\*Dato preliminare al 10.08.2022

Figura 1. Variazione percentuale della quantità di plasma conferito dalle Regioni e PPAA alle aziende convenzionate nel periodo gennaio-luglio, anni 2021-2022.



**Tabella 3. Percentuale, per categoria, sul totale di plasma conferito dalle Regioni e PPAA alle aziende di frazionamento nel periodo gennaio-luglio negli anni 2021 e 2022.**

REGIONI ,PPAA, Ministero Difesa	CATEGORIA A		CATEGORIA B		CATEGORIA C	
	2021	2022	2021	2022	2021	2022
	% sul Totale	% sul Totale	% sul Totale	% sul Totale	% sul Totale	% sul Totale
Valle d'Aosta	47,2	43,9	52,8	56,1	-	-
Piemonte	30,9	32,1	65,7	65,4	3,4	2,5
Liguria	26,2	24,3	73,8	75,7	-	-
Lombardia	29,7	29,9	63,9	64,1	6,3	6,1
Prov. Auton. di Trento	9,4	7,3	90,6	92,7	-	-
Prov. Auton. di Bolzano	22,7	25,9	77,3	74,1	-	-
Friuli-Venezia Giulia	50,6	48,7	49,0	51,2	0,3	0,1
Veneto	30,4	29,4	63,9	65,5	5,7	5,1
Emilia-Romagna	43,8	41,1	54,0	56,5	2,2	2,3
Toscana	40,1	35,9	59,9	64,1	-	-
Umbria	18,6	15,8	81,4	84,2	-	-
Marche	44,8	43,6	55,2	56,4	0,0	-
Lazio	10,7	9,6	82,0	79,1	7,3	11,2
Sardegna	4,3	3,1	94,1	95,7	1,7	1,1
Abruzzo	30,0	26,1	69,6	73,0	0,3	0,9
Campania	2,2	2,1	93,3	94,5	4,4	3,4
Molise	2,8	4,0	97,2	96,0	-	-
Puglia	14,8	14,6	81,6	83,4	3,6	2,0
Basilicata	23,1	21,8	56,0	59,7	20,9	18,5
Calabria	5,6	6,8	94,4	93,1	-	0,1
Sicilia	25,0	25,6	75,0	74,4	-	-
Ministero Difesa	-	-	42,3	49,7	57,7	50,3
<b>ITALIA</b>	<b>29,0</b>	<b>27,9</b>	<b>67,7</b>	<b>68,9*</b>	<b>3,3</b>	<b>3,2*</b>

*\*Dato preliminare al 10.08.2022*

**Tabella 4. Plasma totale (chilogrammi e chilogrammi per mille unità di popolazione) conferito dalle Regioni e PPAA nel periodo gennaio-luglio 2022 e obiettivi di raccolta 2022.**

REGIONI, PPAA, Ministero Difesa	Plasma conferito nel periodo gennaio-luglio 2022 (kg)	Obiettivo 2022 (kg)	Plasma necessario al raggiungimento dell'obiettivo 2022 (kg)	% conferito sul totale obiettivo 2022	Plasma conferito alle aziende di frazionamento (kg per mille unità di popolazione)*	Obiettivo 2022 (kg per mille unità di popolazione)
V. d'Aosta	1.599	2.750	-1.151	58%	13,0	22,3
Piemonte	40.604	69.000	-28.396	59%	9,5	16,2
Liguria	13.853	24.500	-10.647	57%	9,2	16,3
Lombardia	89.975	152.000	-62.025	59%	9,0	15,3
PA Trento	4.061	7.200	-3.139	56%	7,5	13,3
PA Bolzano	4.622	7.650	-3.028	60%	8,6	14,3
Friuli-V. Giulia	16.154	28.500	-12.346	57%	13,5	23,8
Veneto	49.971	89.000	-39.029	56%	10,3	18,3
E.-Romagna	55.372	95.000	-39.628	58%	12,5	21,4
Toscana	36.750	73.891	-37.141	50%	10,0	20,1
Umbria	5.686	11.540	-5.854	49%	6,6	13,4
Marche	19.800	35.500	-15.700	56%	13,3	23,8
Lazio	24.706	47.000	-22.294	53%	4,3	8,2
Sardegna	10.857	16.272	-5.415	67%	6,9	10,3
Abruzzo	10.189	18.247	-8.058	56%	8,0	14,3
Campania	17.236	23.000	-5.764	75%	3,1	4,1
Molise	1.759	4.000	-2.241	44%	6,1	13,8
Puglia	26.045	50.000	-23.955	52%	6,7	12,8
Basilicata	3.889	8.500	-4.611	46%	7,2	15,7
Calabria	10.173	22.500	-12.327	45%	5,5	12,2
Sicilia	37.086	66.500	-29.414	56%	7,7	13,8
M. Difesa	164	450	-286	37%		
<b>ITALIA</b>	<b>480.551</b>	<b>853.000</b>	<b>-372.449</b>	<b>56%</b>	<b>8,1</b>	<b>14,5</b>

\*Popolazione residente all'1 gennaio 2022 (<http://demo.istat.it> – Ultima consultazione 11/08/2022).

Figura 2. Plasma totale (chilogrammi per mille unità di popolazione) conferito dalle Regioni e PPAA nel periodo gennaio-luglio 2022 e obiettivi di raccolta 2022.

