

**Agosto 2023**

**Tabella 1. Unità di GR prodotte e trasfuse per Regione, mese di Agosto: variazioni percentuali 2023 vs 2022.**

Regione/PA	Unità di GR prodotte			Unità di GR trasfuse		
	2022	2023	Δ%	2022	2023	Δ%
<b>Valle d'Aosta</b>	429	415	-3,3	377	321	-14,9
<b>Piemonte</b>	13.516	12.642	-6,5	13.379	13.389	0,1
<b>Liguria</b>	5.277	4.971	-5,8	5.302	5.579	5,2
<b>Lombardia</b>	30.676	28.414	-7,4	31.819	31.059	-2,4
<b>PA di Trento</b>	2.136	2.209	3,4	1.553	1.736	11,8
<b>PA di Bolzano</b>	1.959	1.849	-5,6	1.770	1.688	-4,6
<b>Friuli Venezia Giulia</b>	4.549	4.459	-2,0	3.722	3.825	2,8
<b>Veneto</b>	19.335	18.382	-4,9	19.015	18.354	-3,5
<b>Emilia Romagna</b>	15.387	14.637	-4,9	14.517	12.530	-13,7
<b>Toscana</b>	12.375	12.262	-0,9	11.022	12.160	10,3
<b>Umbria</b>	3.047	2.747	-9,8	2.757	2.486	-9,8
<b>Marche</b>	5.897	5.509	-6,6	5.874	5.653	-3,8
<b>Lazio</b>	12.303	11.305	-8,1	14.119	15.176	7,5
<b>Sardegna</b>	6.795	6.169	-9,2	8.685	8.605	-0,9
<b>Abruzzo</b>	4.455	4.345	-2,5	4.359	4.769	9,4
<b>Campania</b>	10.983	10.648	-3,1	10.936	11.929	9,1
<b>Molise</b>	919	793	-13,7	897	770	-14,2
<b>Puglia</b>	12.727	13.044	2,5	12.362	13.474	9,0
<b>Basilicata</b>	1.878	1.684	-10,3	1.888	1.864	-1,3
<b>Calabria</b>	5.382	5.462	1,5	5.301	5.840	10,2
<b>Sicilia</b>	15.325	14.963	-2,4	15.577	15.915	2,2
<b>ST Forze Armate</b>	86	49	-43,0	33	38	15,2
<b>ITALIA</b>	<b>185.436</b>	<b>176.958</b>	<b>-4,6</b>	<b>185.264</b>	<b>187.160</b>	<b>1,0</b>

**Legenda**

ST: Servizio trasfusionale; PA: Provincia Autonoma

Tabella 2. Unità di GR prodotte e trasfuse per Regione nel periodo Gennaio - Agosto: variazioni percentuali 2023 vs 2022.

Regione/PA	Unità di GR prodotte			Unità di GR trasfuse		
	2022	2023	Δ%	2022	2023	Δ%
<b>Valle d'Aosta</b>	3.618	3.435	-5,1	2.845	2.636	-7,3
<b>Piemonte</b>	122.770	126.112	2,7	113.955	111.447	-2,2
<b>Liguria</b>	45.994	45.876	-0,3	43.946	44.362	0,9
<b>Lombardia</b>	290.749	285.597	-1,8	278.617	275.387	-1,2
<b>PA di Trento</b>	16.455	17.092	3,9	12.394	11.993	-3,2
<b>PA di Bolzano</b>	15.035	14.181	-5,7	12.163	11.790	-3,1
<b>Friuli Venezia Giulia</b>	36.324	37.745	3,9	30.243	30.702	1,5
<b>Veneto</b>	157.172	160.861	2,3	154.125	152.285	-1,2
<b>Emilia Romagna</b>	139.245	138.280	-0,7	132.526	120.992	<b>-8,7</b>
<b>Toscana</b>	108.605	106.625	-1,8	105.117	99.438	-5,4
<b>Umbria</b>	24.189	24.907	3,0	24.181	24.229	0,2
<b>Marche</b>	49.445	49.881	0,9	48.578	46.692	-3,9
<b>Lazio</b>	114.174	118.065	3,4	127.465	133.479	4,7
<b>Sardegna</b>	53.793	51.850	-3,6	67.227	69.316	<b>3,1</b>
<b>Abruzzo</b>	35.779	36.624	2,4	36.641	37.096	1,2
<b>Campania</b>	101.771	113.204	11,2	98.591	107.257	8,8
<b>Molise</b>	7.484	7.685	2,7	7.424	6.795	<b>-8,5</b>
<b>Puglia</b>	103.460	108.276	4,7	103.494	108.869	5,2
<b>Basilicata</b>	15.090	15.119	0,2	15.221	15.186	-0,2
<b>Calabria</b>	45.621	45.867	0,5	44.872	46.242	3,1
<b>Sicilia</b>	127.499	130.951	2,7	128.256	132.590	3,4
<b>ST Forze Armate</b>	805	802	-0,4	259	376	45,2
<b>ITALIA</b>	<b>1.615.077</b>	<b>1.639.035</b>	<b>1,5</b>	<b>1.588.140</b>	<b>1.589.159</b>	<b>0,1</b>

*Legenda*

ST: Servizio trasfusionale; PA: Provincia Autonoma

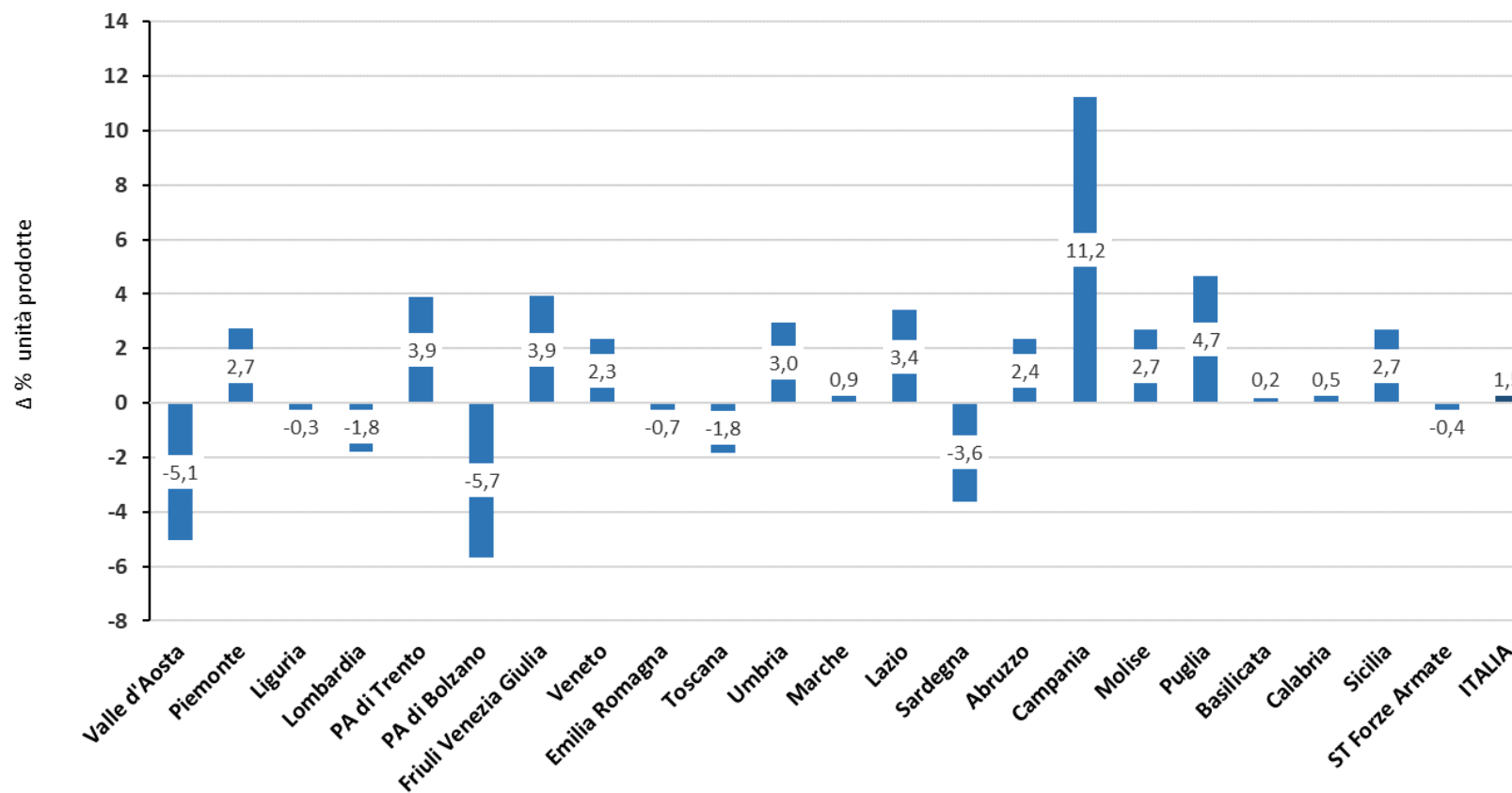
Tabella 3. Unità di GR prodotte per Regione, Gennaio - Agosto 2023: rilevate vs programmate.

Regione/PA	Unità di GR prodotte				
	Unità programmate (N)	Unità rilevate (N)	Differenza (N. unità)	% delle unità rilevate rispetto alle programmate	Unità programmate anno 2023 (N)
<i>Valle d'Aosta</i>	3.517	3.435	-82	98	5.300
<i>Piemonte</i>	122.360	126.112	3.752	103	190.000
<i>Liguria</i>	46.046	45.876	-170	100	70.000
<i>Lombardia</i>	296.660	285.597	-11.063	96	455.000
<i>P A Trento</i>	16.435	17.092	657	104	24.800
<i>P A Bolzano</i>	15.037	14.181	-856	94	22.500
<i>Friuli V Giulia</i>	37.346	37.745	399	101	57.500
<i>Veneto</i>	160.402	160.861	459	100	245.000
<i>Emilia-Romagna</i>	135.466	138.280	2.814	102	206.000
<i>Toscana</i>	105.592	106.625	1.033	101	162.000
<i>Umbria</i>	22.859	24.907	2.048	109	35.000
<i>Marche</i>	50.266	49.881	-385	99	77.000
<i>Lazio</i>	126.660	118.065	-8.595	93	200.000
<i>Sardegna</i>	53.623	51.850	-1.773	97	81.680
<i>Abruzzo</i>	36.280	36.624	344	101	56.300
<i>Campania</i>	99.008	113.204	14.196	114	160.000
<i>Molise</i>	7.627	7.685	58	101	12.000
<i>Puglia</i>	103.181	108.276	5.095	105	162.082
<i>Basilicata</i>	15.358	15.119	-239	98	24.000
<i>Calabria</i>	46.509	45.867	-642	99	72.500
<i>Sicilia</i>	129.373	130.951	1.578	101	202.842
<i>ST Forze Armate</i>	1.567	802	-765	51	2.400
<b>ITALIA</b>	<b>1.631.172</b>	<b>1.639.035</b>	<b>7.863</b>	<b>100</b>	<b>2.523.904</b>

Legenda

ST: Servizio trasfusionale; PA: Provincia Autonoma

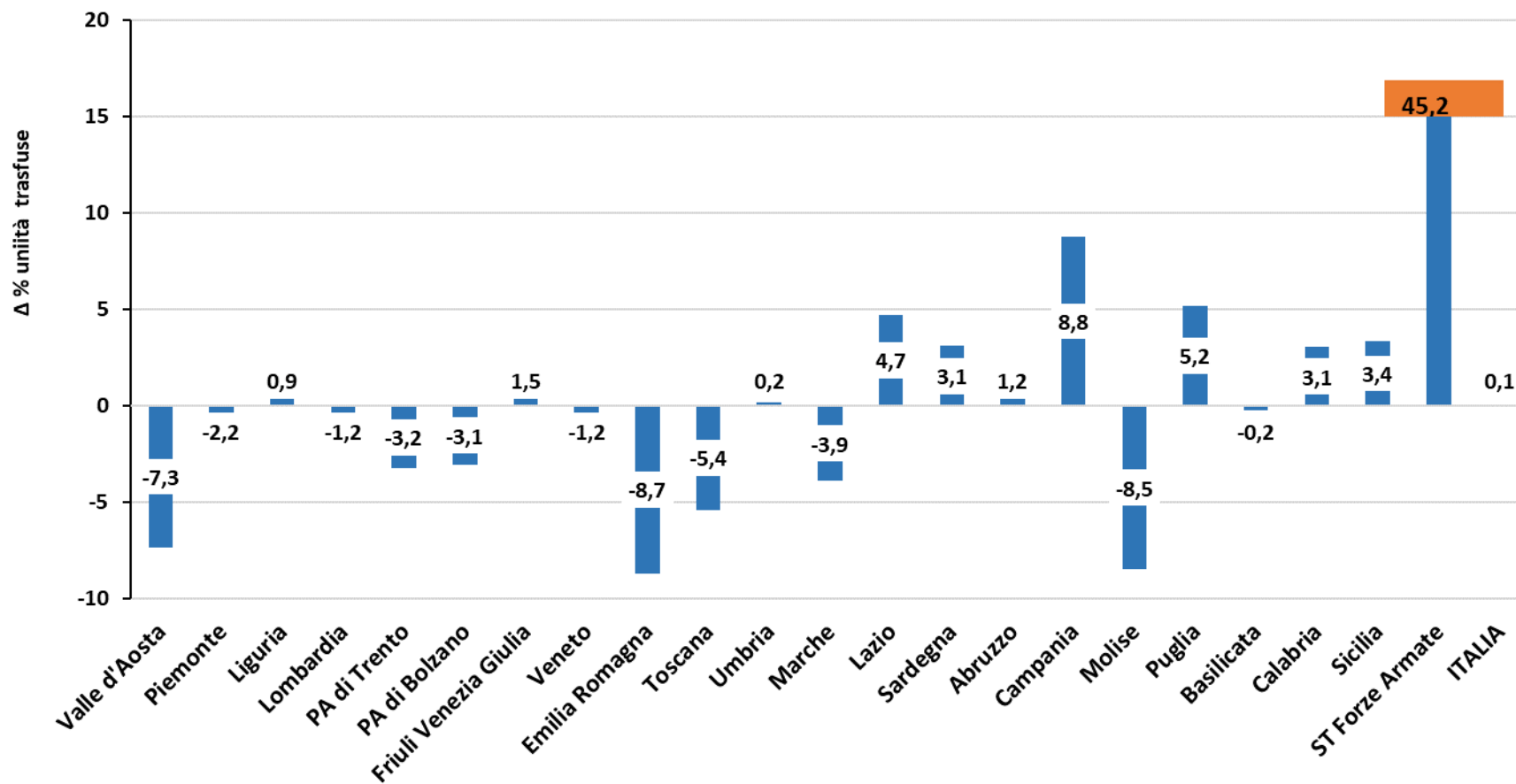
Figura 1. Variazione percentuale delle unità di GR prodotte per Regione, Gennaio - Agosto 2023 vs 2022.



**Legenda**

ST: Servizio trasfusionale; PA: Provincia Autonoma

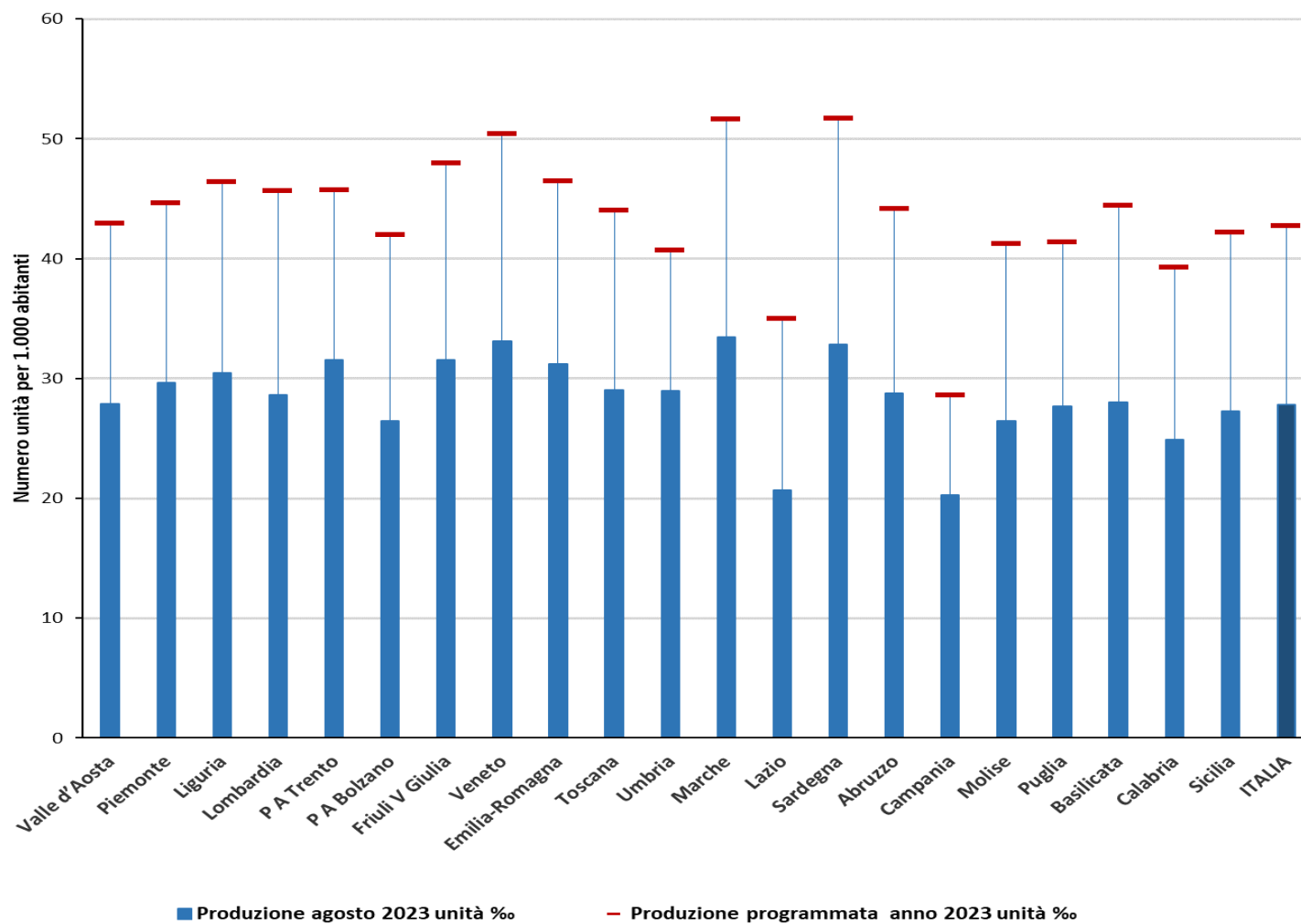
Figura 2. Variazione percentuale delle unità di GR trasfuse per Regione, Gennaio - Agosto 2023 vs 2022.



Legenda

ST: Servizio trasfusionale; PA: Provincia Autonoma

Figura 3. Unità di GR prodotte (per 1.000 abitanti) nel periodo Gennaio - Agosto 2023 rispetto alla produzione programmata per l'anno 2023.



**Legenda**

ST: Servizio trasfusionale; PA: Provincia Autonoma

Tabella 4. Unità di GR richiesti e disponibili in bacheca SISTRA per Regione, mese di agosto: variazioni percentuali 2023 vs 2022.

Regione/PA	Unità di GR richiesti			Unità di GR disponibili		
	2023	2022	Δ%	2023	2022	Δ%
<b>Valle d'Aosta</b>	0	0	0%	0	0	0%
<b>Piemonte</b>	0	0	0%	0	0	0%
<b>Liguria</b>	0	0	0%	0	15	-100%
<b>Lombardia</b>	0	0	0%	1315	0	0%
<b>PA di Trento</b>	0	0	0%	0	0	0%
<b>PA di Bolzano</b>	0	0	0%	140	75	87%
<b>Friuli Venezia Giulia</b>	0	0	0%	0	0	0%
<b>Veneto</b>	0	0	0%	0	0	0%
<b>Emilia Romagna</b>	0	0	0%	0	0	0%
<b>Toscana</b>	0	0	0%	50	0	0%
<b>Umbria</b>	0	0	0%	0	0	0%
<b>Marche</b>	0	0	0%	350	0	0%
<b>Lazio</b>	0	150	-100%	0	0	0%
<b>Sardegna</b>	0	100	-100%	0	0	0%
<b>Abruzzo</b>	0	235	-100%	0	0	0%
<b>Campania</b>	0	0	0%	0	0	0%
<b>Molise</b>	0	0	0%	90	15	500%
<b>Puglia</b>	0	350	-100%	0	0	0%
<b>Basilicata</b>	0	0	0%	0	0	0%
<b>Calabria</b>	0	150	-100%	0	0	0%
<b>Sicilia</b>	0	200	-100%	0	0	0%
<b>ITALIA</b>	<b>0</b>	<b>1185</b>	<b>-100%</b>	<b>1945</b>	<b>105</b>	<b>1752%</b>

**Legenda**

ST: Servizio trasfusionale; PA: Provincia Autonoma



Tabella 5. Unità di GR richiesti in bacheca SISTRA per Regione, mese di agosto 2023: per fenotipo eritrocitario ABO/Rh.

Regione/PA	Unità di GR richieste								
	0-	0+	A-	A+	B-	B+	AB-	AB+	Tot
<b>Valle d'Aosta</b>	0	0	0	0	0	0	0	0	<b>0</b>
<b>Piemonte</b>	0	0	0	0	0	0	0	0	<b>0</b>
<b>Liguria</b>	0	0	0	0	0	0	0	0	<b>0</b>
<b>Lombardia</b>	0	0	0	0	0	0	0	0	<b>0</b>
<b>PA di Trento</b>	0	0	0	0	0	0	0	0	<b>0</b>
<b>PA di Bolzano</b>	0	0	0	0	0	0	0	0	<b>0</b>
<b>Friuli Venezia Giulia</b>	0	0	0	0	0	0	0	0	<b>0</b>
<b>Veneto</b>	0	0	0	0	0	0	0	0	<b>0</b>
<b>Emilia Romagna</b>	0	0	0	0	0	0	0	0	<b>0</b>
<b>Toscana</b>	0	0	0	0	0	0	0	0	<b>0</b>
<b>Umbria</b>	0	0	0	0	0	0	0	0	<b>0</b>
<b>Marche</b>	0	0	0	0	0	0	0	0	<b>0</b>
<b>Lazio</b>	0	0	0	0	0	0	0	0	<b>0</b>
<b>Sardegna</b>	0	0	0	0	0	0	0	0	<b>0</b>
<b>Abruzzo</b>	0	0	0	0	0	0	0	0	<b>0</b>
<b>Campania</b>	0	0	0	0	0	0	0	0	<b>0</b>
<b>Molise</b>	0	0	0	0	0	0	0	0	<b>0</b>
<b>Puglia</b>	0	0	0	0	0	0	0	0	<b>0</b>
<b>Basilicata</b>	0	0	0	0	0	0	0	0	<b>0</b>
<b>Calabria</b>	0	0	0	0	0	0	0	0	<b>0</b>
<b>Sicilia</b>	0	0	0	0	0	0	0	0	<b>0</b>
<b>ITALIA</b>	<b>0</b>	<b>0</b>	<b>0</b>	<b>0</b>	<b>0</b>	<b>0</b>	<b>0</b>	<b>0</b>	<b>0</b>

**Legenda**

ST: Servizio trasfusionale; PA: Provincia Autonoma

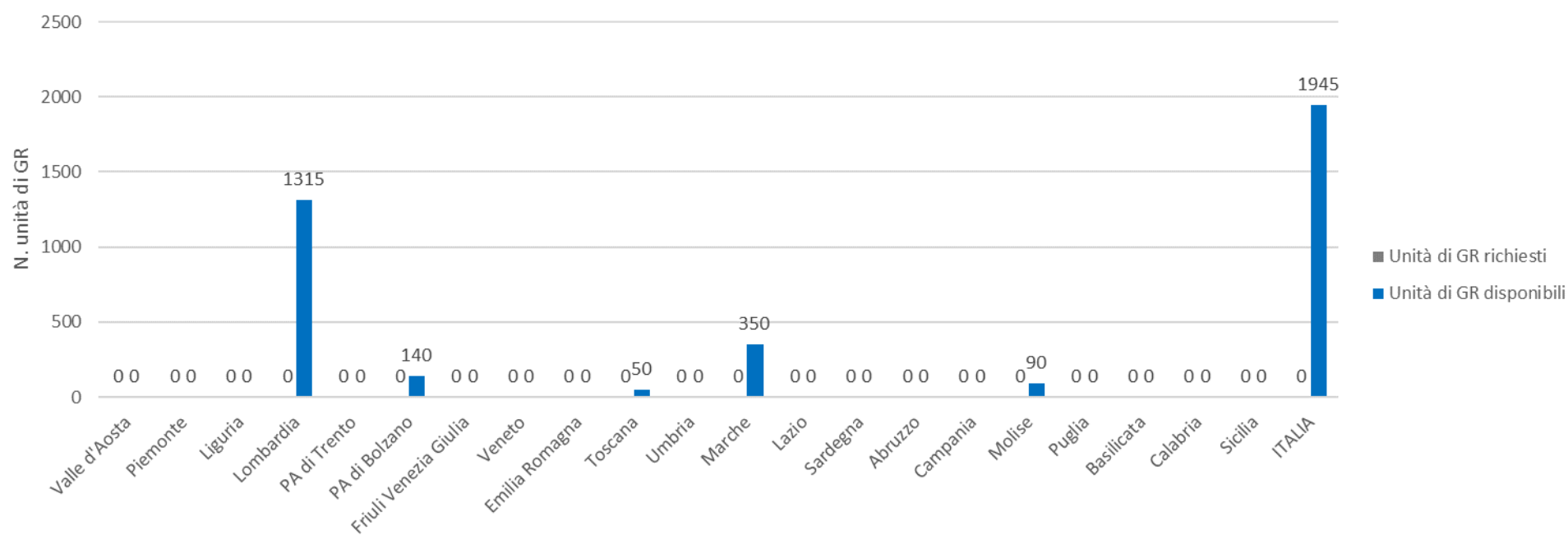
Tabella 6. Unità di GR disponibili in bacheca SISTRA per Regione, mese di agosto 2023: per fenotipo eritrocitario ABO/Rh.

Regione/PA	Unità di GR disponibili								Tot
	0-	0+	A-	A+	B-	B+	AB-	AB+	
<b>Valle d'Aosta</b>	-	-	-	-	-	-	-	-	<b>0</b>
<b>Piemonte</b>	-	-	-	-	-	-	-	-	<b>0</b>
<b>Liguria</b>	-	-	-	-	-	-	-	-	<b>0</b>
<b>Lombardia</b>		300		900		100		15	<b>1315</b>
<b>P A Trento</b>	-	-	-	-	-	-	-	-	<b>0</b>
<b>P A Bolzano</b>		100		40					<b>140</b>
<b>Friuli V Giulia</b>	-	-	-	-	-	-	-	-	<b>0</b>
<b>Veneto</b>	-	-	-	-	-	-	-	-	<b>0</b>
<b>Emilia-Romagna</b>	-	-	-	-	-	-	-	-	<b>0</b>
<b>Toscana</b>	-	-	-	-	-	50	-	-	<b>50</b>
<b>Umbria</b>	-	-	-	-	-	-	-	-	<b>0</b>
<b>Marche</b>	-	200	-	150	-	-	-	-	<b>350</b>
<b>Lazio</b>	-	-	-	-	-	-	-	-	<b>0</b>
<b>Sardegna</b>	-	-	-	-	-	-	-	-	<b>0</b>
<b>Abruzzo</b>	-	-	-	-	-	-	-	-	<b>0</b>
<b>Campania</b>	-	-	-	-	-	-	-	-	<b>0</b>
<b>Molise</b>	-	20		30	-	20	-	20	<b>90</b>
<b>Puglia</b>	-	-	-	-	-	-	-	-	<b>0</b>
<b>Basilicata</b>	-	-	-	-	-	-	-	-	<b>0</b>
<b>Calabria</b>	-	-	-	-	-	-	-	-	<b>0</b>
<b>Sicilia</b>	-	-	-	-	-	-	-	-	<b>0</b>
<b>ST Forze Armate</b>	-	-	-	-	-	-	-	-	<b>0</b>
<b>ITALIA</b>	<b>0</b>	<b>620</b>	<b>0</b>	<b>1120</b>	<b>0</b>	<b>170</b>	<b>0</b>	<b>35</b>	<b>1945</b>

**Legenda**

ST: Servizio trasfusionale; PA: Provincia Autonoma

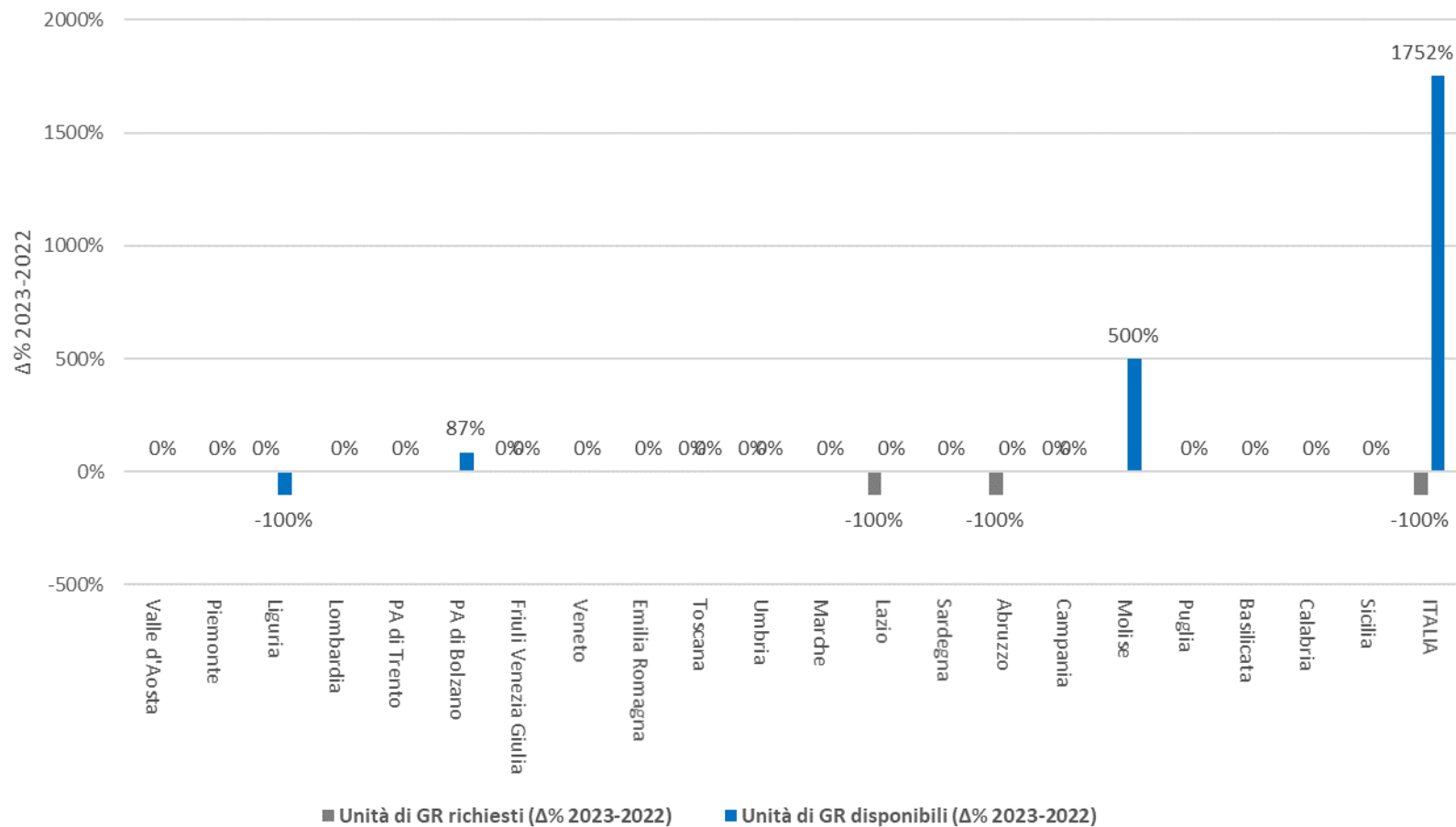
Figura 4. N. unità di GR richieste e disponibili in bacheca SISTRA per Regione, Agosto 2023.



**Legenda**

ST: Servizio trasfusionale; PA: Provincia Autonoma

Figura 5. Variazione percentuale delle unità di GR richieste e disponibili in bacheca SISTRA per Regione, Agosto 2023 vs 2022.



**Legenda**

ST: Servizio trasfusionale; PA: Provincia Autonoma